



مؤسسة التقدير الوطني

الإدارة العامة للأبحاث الاقتصادية والإحصاء

-

)

(

-

()

)

.(

-

()

() .

جدول رقم ١ : التغير في الرقم القياسي العام لتكاليف المعيشة ومجموعاته الرئيسية (%)

متوسط مستوى التضخم للفترة من يوليو ٢٠٠٥م إلى يونيو ٢٠١٠م	متوسط الفترة من يوليو ٢٠١٠م إلى يونيو ٢٠١١م	الأوزان (الأهمية النسبية)	
٤,٨	٥,٣	١٠٠	الرقم القياسي العام
٦,٥	٦,٨	٢٦	الأطعمة والمشروبات
٠,٦-	٠,٦-	٨	الأقمشة والملابس والأحذية
٩,١	٨,٢	١٨	الترميم والإيجار والوقود والمياه
٤,٠	٠,٨	١١	التأثيث المنزلي
٢,٢	١,٢	٢	الرعاية الطبية
٠,٧-	٢,٠	١٦	النقل والاتصالات
٠,٩	٠,٨	٦	التعليم والترفيه
٦,٥	٨,٢	١٣	سلع وخدمات أخرى

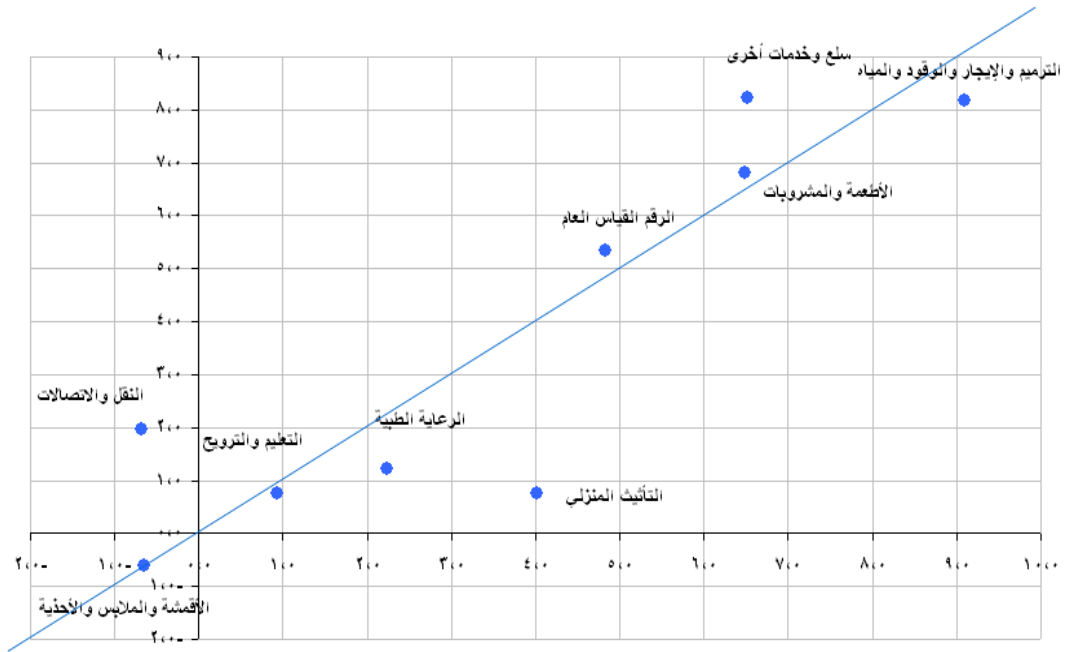
المصدر : مصلحة الإحصاءات العامة والمعلومات.

()

()

شكل ١: مقارنة مستويات التضخم خلال الإثنى عشر شهراً المنتهية بشهر يونيو ٢٠١١م بمستويات التضخم خلال الخمس سنوات السابقة لها.

متوسط الفترة من يونيو ٢٠١٠م إلى يونيو ٢٠١١م



متوسط مستوى التضخم للفترة من يوليو ٢٠٠٥م إلى يونيو ٢٠١٠م

()

)

.(

جدول رقم (٢) : مقارنة معدل التضخم في عدد من الدول (نسب التغير السنوية)

المتوسط	٢٠١٠ *	٢٠٠٩	٢٠٠٨	٢٠٠٧	٢٠٠٦	٢٠٠٥	٢٠٠٤	الدولة
٢,٦	٢,٠	٢,٨	٣,٥	٣,٣	٢,٠	٢,٦	٢,٢	البحرين
٥,٣	٥,٠	٤,٩	٥,٧	٣,٦	٤,٢	٦,٩	٦,٦	البرازيل
٢,٩	٣,٣	٠,٧-	٥,٩	٤,٨	١,٥	١,٨	٣,٩	الصين
١٠,٢	١١,٧	١٦,٢	١١,٧	١١,٠	٤,٢	٨,٨	٨,١	مصر
٧,٦	١٣,٢	١٠,٩	٨,٣	٦,٤	٦,٢	٤,٢	٣,٨	الهند
٥,٢	٥,٠	٠,٧-	١٣,٩	٤,٧	٦,٣	٣,٥	٣,٤	الأردن
٤,٧	٤,١	٤,٠	١٠,٦	٥,٥	٣,١	٤,١	١,٣	الكويت
٤,٥	٣,٣	٣,٥	١٢,٦	٥,٩	٣,٤	١,٩	٠,٧	عمان
٧,٧	٢,٤	٤,٩-	١٥,٠	١٣,٨	١١,٨	٨,٨	٦,٨	قطر
٣,٩	٥,٣	٥,١	٩,٩	٤,١	٢,٢	٠,٦	٠,٤	السعودية
٨,٦	٨,٦	٦,٣	١٠,٤	٨,٨	٩,٦	٨,٢	٨,٦	تركيا
٦,٦	٠,٩	١,٦	١٢,٣	١١,١	٩,٣	٦,٢	٥,٠	الإمارات
٢٢,٣	٢٨,٢	٢٧,١	٣٠,٤	١٨,٧	١٣,٧	١٦,٠	٢١,٧	فنزويلا

* بيانات تقديرية.

المصدر: صندوق النقد الدولي (نشرة آفاق الاقتصاد العالمي لشهر ابريل ٢٠١١م)

-

-

()

.(=)

()

جدول رقم ٣ : الأرقام القياسية لتكاليف المعيشة لجميع السكان الربعية والسنوية حتى نهاية الربع الثاني من عام ٢٠١١ م

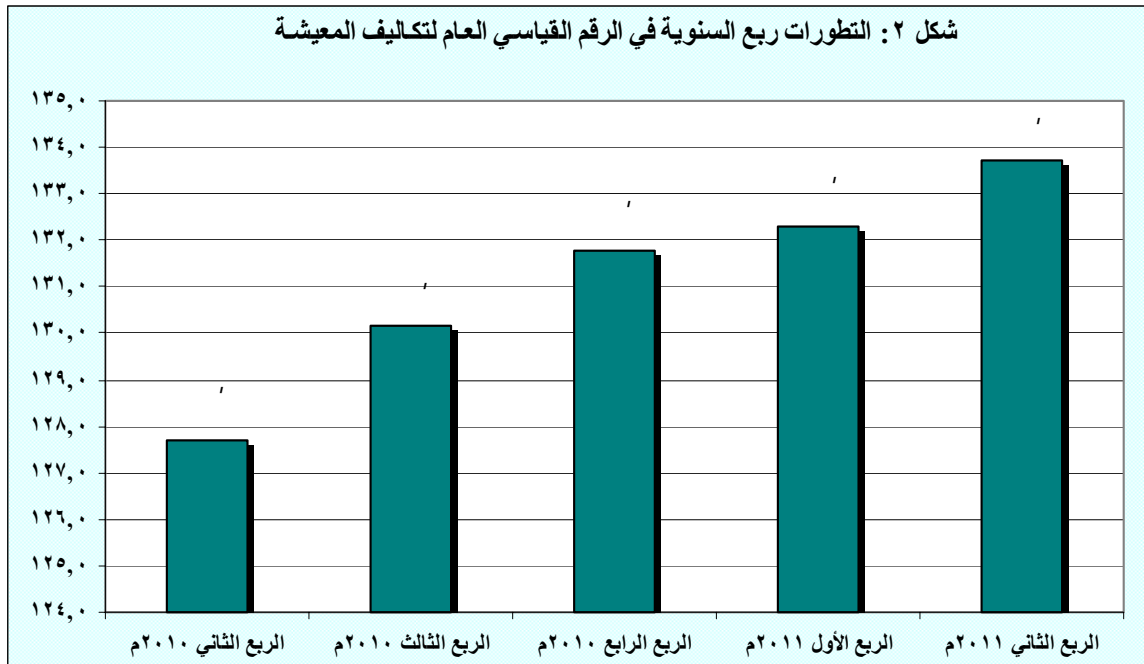
١٠٠=١٩٩٩

التغير في المتوسط السنوي لعام ٢٠١٠ م	نسبة تغير الربع الثاني مع ١١ مع الربع المقابل من العام السابق	نسبة تغير الربع الثاني مع الربع الأول ١١	المتوسطات الربعية					المتوسطات السنوية		مجموعات السلع والخدمات
			الربع الثاني ٢٠١١ م	الربع الأول ٢٠١١ م	الربع الرابع ٢٠١٠ م	الربع الثالث ٢٠١٠ م	الربع الثاني ٢٠١٠ م	٢٠١٠ م	٢٠٠٩ م	
٥,٣	٤,٧	١,١	١٣٣,٧	١٣٢,٣	١٣١,٨	١٣٠,٢	١٢٧,٧	١٢٨,٩	١٢٢,٤	الرقم القياسي العام
٦,٢	٥,٧	٠,٨	١٥٤,١	١٥٢,٩	١٥٣,٧	١٤٩,٧	١٤٥,٧	١٤٨,٤	١٣٩,٦	الأطعمة والمشروبات
٠,٧-	٠,٠	٠,٣	٨٥,٨	٨٥,٦	٨٥,٣	٨٥,٦	٨٥,٩	٨٥,٧	٨٦,٣	الأقمشة والملابس والأحذية
٩,٤	٧,٢	٢,٠	١٧٠,٩	١٦٧,٦	١٦٤,٦	١٦٢,١	١٥٩,٤	١٦٠,٣	١٤٦,٤	الترميم والإيجار والوقود
٢,٩	٠,٥-	٠,٣	١١٥,٦	١١٥,٣	١١٥,٠	١١٦,١	١١٦,٢	١١٥,٧	١١٢,٦	التأثيث المنزلي
٠,٥	١,٥	٠,٠	١١٤,٦	١١٤,٦	١١٤,٧	١١٤,١	١١٢,٩	١١٣,٧	١١٣,٢	الرعاية الطبية
١,١	٢,٣	٠,٥	٩٢,٠	٩١,٥	٩٠,٥	٩٠,٨	٨٩,٩	٩٠,٢	٨٩,٢	النقل والاتصالات
٠,٩	١,١	٠,٠	١٠٣,٩	١٠٣,٩	١٠٣,٩	١٠٢,٨	١٠٢,٩	١٠٣,٢	١٠٢,٣	التعليم والترفيه
٧,٥	٧,٧	١,٧	١٥٨,١	١٥٥,٤	١٥٥,٠	١٥٣,١	١٤٦,٧	١٤٩,٦	١٣٩,٣	السلع والخدمات الأخرى

المصدر : مصلحة الإحصاءات العامة والمعلومات.

() ()

*

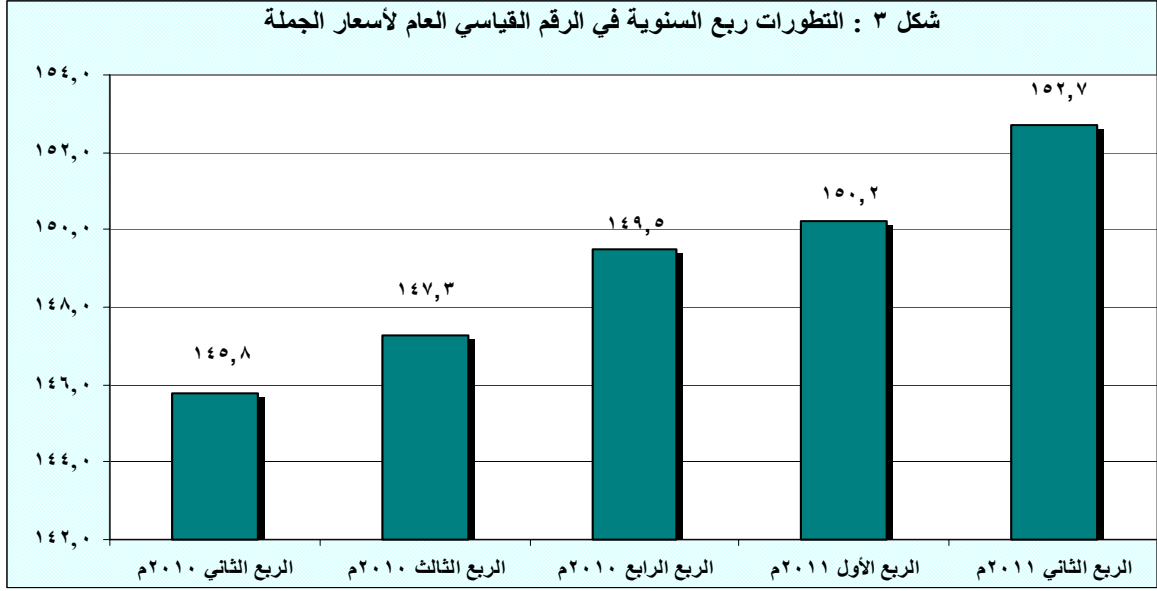


جدول رقم ٤ : الأرقام القياسية لأسعار الجملة الربعية والسنوية حتى نهاية الربع الثاني من عام ٢٠١١ م

١٠٠=١٩٨٨

التغير في المتوسط السنوي لعام ٢٠١٠ م	نسبة تغير الربع الثاني ١١ مع الربع المقابل من العام السابق	نسبة تغير الربع الثاني ١١ مع الربع الأول ١١	المتوسطات الربعية					المتوسطات السنوية		مجموعات السلع والخدمات
			الربع الثاني ٢٠١١ م	الربع الأول ٢٠١١ م	الربع الرابع ٢٠١٠ م	الربع الثالث ٢٠١٠ م	الربع الثاني ٢٠١٠ م	٢٠١٠ م	٢٠٠٩ م	
٤,٣	٤,٨	١,٧	١٥٢,٧	١٥٠,٢	١٤٩,٥	١٤٧,٣	١٤٥,٨	١٤٦,٤	١٤٠,٣	الرقم القياسي العام
٣,٩	٥,٤	١,٧	١٧٤,٧	١٧١,٨	١٧٣,٤	١٧١,٠	١٦٥,٧	١٦٨,٣	١٦٢,٠	١- المواد الغذائية والحيوانات الحية
١٠,٩	٠,٩	٠,٠	١٥١,٢	١٥١,٢	١٥١,٠	١٥٠,٣	١٤٩,٨	١٥٠,٠	١٣٥,٣	٢- المشروبات والدخان
٥,٧	١٣,٤	١,٠	٢١١,٢	٢٠٩,١	٢٠٧,٠	١٩٠,١	١٨٦,٤	١٩٢,١	١٨١,٧	٣- المواد الأولية عدا المحروقات
٠,٠	٠,٠	٠,٠	١٨٤,٨	١٨٤,٨	١٨٤,٨	١٨٤,٨	١٨٤,٨	١٨٤,٨	١٨٤,٨	٤- المحروقات المعدنية والمواد ذات الصلة
١,١	٨,٢	٢,١	١٤٧,٣	١٤٤,٢	١٣٩,٩	١٣٨,٣	١٣٦,٢	١٣٧,٧	١٣٦,٣	٥- الزيوت والدهون الحيوانية والنباتية
١٨,٣	١٣,٠	٦,٠	١٩١,٤	١٨٠,٥	١٧٥,٥	١٦٢,٨	١٦٩,٣	١٦٧,٦	١٤١,٧	٦- المواد الكيميائية والمواد ذات الصلة
٢,٩	٣,٢	١,٤	١٤٣,١	١٤١,١	١٤٠,١	١٣٩,٦	١٣٨,٦	١٣٨,١	١٣٤,٣	٧- السلع المصنعة المصنفة حسب المادة
٠,٣	٤,٨	١,١	١٣١,٥	١٣٠,١	١٢٧,٩	١٢٧,٠	١٢٥,٤	١٢٦,٤	١٢٦,٠	٨- الآلات ومعدات النقل
٩,٦	٣,٩	٠,٧	١٤٠,٣	١٣٩,٣	١٣٨,٤	١٣٦,٥	١٣٥,٠	١٣٤,٨	١٢٣,٠	٩- أصناف مصنعة متنوعة
١٩,٥	١٥,٩	٣,١	٢٧٠,٨	٢٦٢,٦	٢٥٥,٦	٢٣٨,٣	٢٣٣,٧	٢٣٤,٦	١٩٦,٣	١٠- سلع أخرى

المصدر : مصلحة الإحصاءات العامة والمعلومات.



()

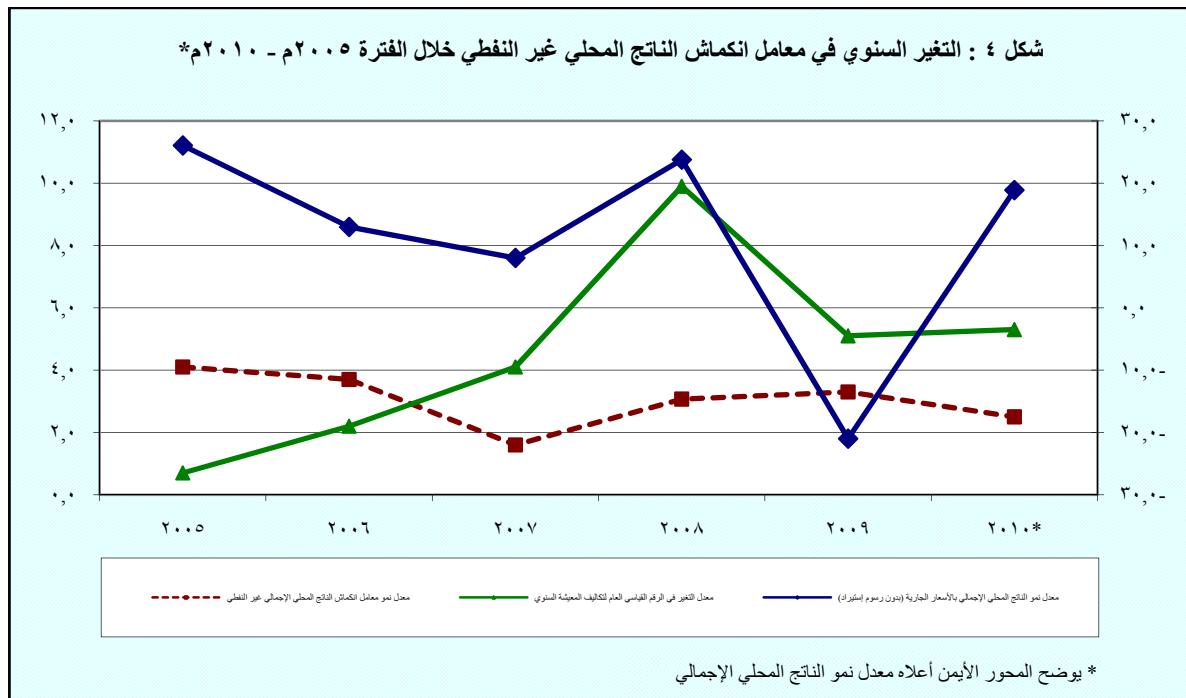
()

جدول رقم ٥ : النمو الاسمي للنتاج المحلي الإجمالي ومعدل التغير السنوي لمعامل الانكماش

السنوات	معدل نمو الناتج المحلي الإجمالي بالأسعار الجارية (بدون رسوم إستيراد)	معدل نمو معامل انكماش الناتج المحلي الإجمالي غير النفطي (١٠٠ = ١٩٩٩)	معدل التغير في الرقم القياسي العام لتكاليف المعيشة السنوي (%)
٢٠٠٥	٢٦,١	٤,١	٠,٧
٢٠٠٦	١٣,٠	٣,٧	٢,٢
٢٠٠٧	٨,٠	١,٦	٤,١
٢٠٠٨	٢٣,٨	٣,١	٩,٩
٢٠٠٩	٢١,٠-	٣,٣	٥,١
*٢٠١٠	١٨,٩	٢,٥	٥,٣

* بيانات الناتج المحلي الاجمالي لعام ٢٠١٠ م أولية.

المصدر : مصلحة الإحصاءات العامة والمعلومات.



()

.()

.()

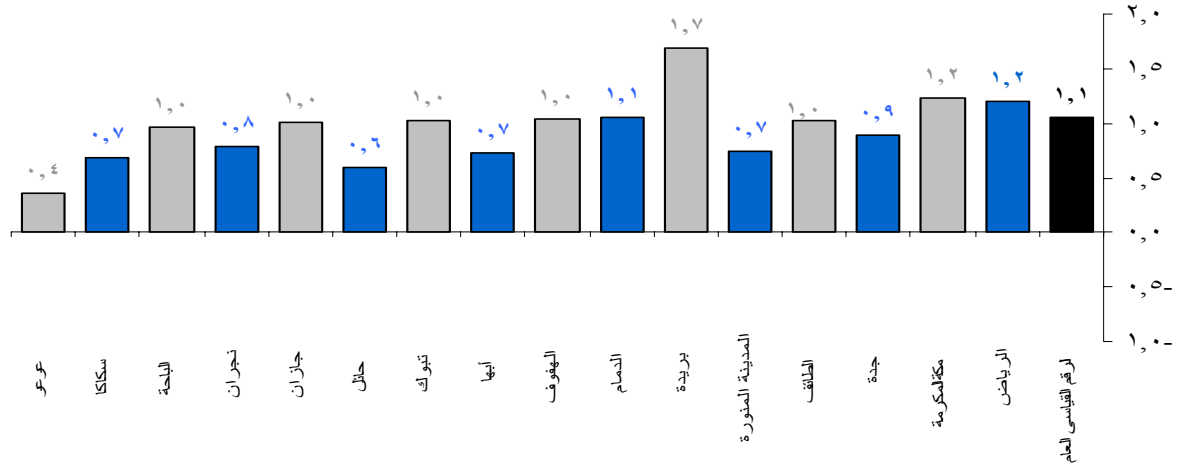
جدول ٦ : الأرقام القياسية لتكاليف المعيشة حسب المدن

التغير السنوي *	التغير الربعي	الربع الثاني	الربع الأول	الربع الرابع	الربع الثالث	الربع الثاني	الرقم القياسي العام
%	%	م٢٠١١	م٢٠١١	م٢٠١٠	م٢٠١٠	م٢٠١٠	(جميع المدن)
٤,٧	١,١	١٣٣,٧	١٣٢,٣	١٣١,٨	١٣٠,٢	١٢٧,٧	الرياض
٤,٩	١,٢	١٣٩,٦	١٣٧,٩	١٣٧,١	١٣٥,٦	١٣٣,٠	المكرمة مكة
٥,٦	١,٢	١٢٦,٥	١٢٥,٠	١٢٤,٩	١٢٢,٤	١١٩,٨	جدة
٢,٧	٠,٩	١٣١,٩	١٣٠,٨	١٣٠,٧	١٢٩,٦	١٢٨,٥	الطائف
١٠,٦	١,٠	١٤٢,٠	١٤٠,٥	١٤١,٥	١٤١,٠	١٢٨,٣	المنورة المدينة
٤,٥	٠,٧	١٢٣,١	١٢٢,٢	١٢٢,١	١١٩,٦	١١٧,٨	بريدة
٥,٦	١,٧	١٣٤,٨	١٣٢,٥	١٣٢,٧	١٣٠,٧	١٢٧,٦	الدمام
٥,٩	١,١	١٤١,٠	١٣٩,٥	١٣٨,١	١٣٦,٠	١٣٣,٢	الهفوف
٤,٩	١,٠	١٢٩,٨	١٢٨,٥	١٢٦,٥	١٢٥,٣	١٢٣,٨	أبها
٤,٧	٠,٧	١٢٣,٩	١٢٣,٠	١٢٢,٠	١٢٠,٠	١١٨,٤	تبوك
٥,٠	١,٠	١٢٤,٢	١٢٢,٩	١٢١,٥	١٢٠,٣	١١٨,٣	حائل
٣,٣	٠,٦	١٣٤,٤	١٣٣,٦	١٣٣,٩	١٣١,٥	١٣٠,١	جازان
٦,٣	١,٠	١٣٢,٦	١٣١,٣	١٢٩,٢	١٢٦,١	١٢٤,٧	نجران
٥,٥	٠,٨	١٣١,٦	١٣٠,٦	١٢٩,٦	١٢٨,١	١٢٤,٧	الباحة
٤,١	١,٠	١٢٩,٩	١٢٨,٦	١٢٨,٤	١٢٧,١	١٢٤,٧	سكاكا
٢,٩	٠,٧	١١٧,١	١١٦,٣	١١٦,٤	١١٥,٣	١١٣,٩	عرعر
٢,٣	٠,٤	١١١,٣	١١٠,٩	١١٠,٨	١٠٩,٧	١٠٨,٨	

* مقارنة متوسط الربع الثاني من عام ٢٠١١م مع متوسط الربع الثاني من عام ٢٠١٠م.

المصدر: مصلحة الإحصاءات العامة والمعلومات.

شكل ٥ : التغير في الرقم القياسي العام في الربع الثاني ٢٠١١م مقارنة مع الربع الأول ٢٠١١م



()

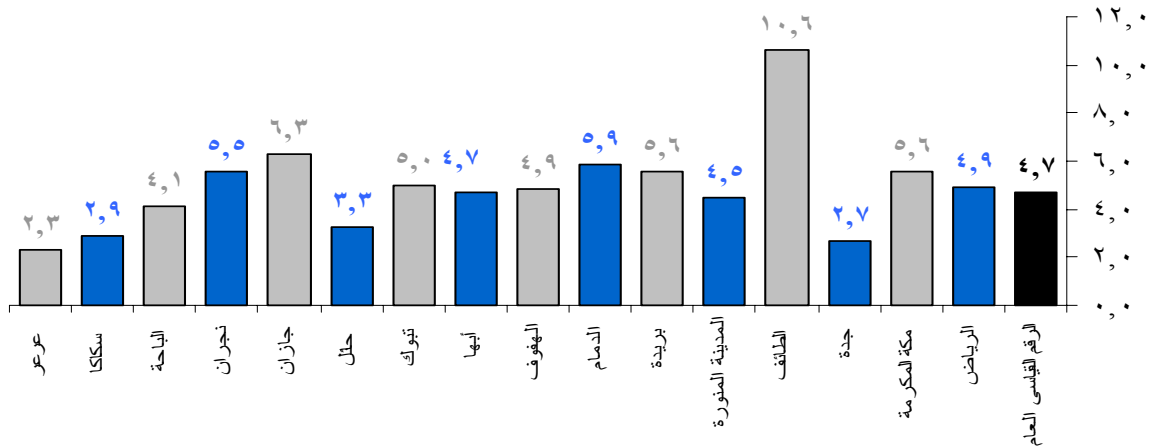
)

(

)

.(

شكل ٦ : التغير في الرقم القياسي العام في الربع الثاني ٢٠١١م مقارنة مع الربع الثاني ٢٠١٠م



-

()

ريال

ريال

ريال

ريال

)

(

جدول ٧ : مصادر واردات المملكة ومعدلات التضخم

معدل التضخم (%)		النصيب المنوي للواردات		الواردات (مليون ريال)		الدولة
٢٠١٠م*	٢٠٠٠م	٢٠١٠م	٢٠٠٠م	٢٠١٠م*	٢٠٠٠م	
١,٦	٣,٤	١٣,٢	١٩,٣	٥٢٧٤٩	٢١٨٠٢	الولايات المتحدة الأمريكية
٠,٧-	٠,٨-	٧,٥	١٠,٥	٢٩٩٥٧	١١٨٣٧	اليابان
٣,٣	٠,٤	١١,٧	٤,٠	٤٦٨٥١	٤٤٨٥	الصين الشعبية
٣,٣	٠,٩	٣,٢	٦,٥	١٢٩٠٩	٧٣٠٨	المملكة المتحدة
٣,٠	٢,٣	٤,٤	٣,٤	١٧٧٨٩	٣٨٤٦	كوريا الجنوبية
١٣,٢	٤,٠	٣,٨	٢,٨	١٥١١٦	٣١٣٢	الهند
٢,٨	٤,٥	١,٦	٢,٦	٦٢١٦	٢٩٠٧	استراليا
١,٦	٢,٢	٢٠,٩	٢٣,٧	٨٣٧٧٢	٢٦٨٧٨	دول منطقة اليورو
						منها:
١,٢	١,٤	٧,٧	٨,١	٣١٠٣٢	٩١٦٤	المانيا
١,٦	٢,٦	٣,٢	٤,١	١٢٦٨٢	٤٦٩٨	إيطاليا
١,٧	١,٨	٤,١	٤,١	١٦٣٩٥	٤٦٧٥	فرنسا
		٣٣,٨	٢٧,٤	١٣٥٣٧٧	٣١٠٤٥	الدول الأخرى
				٤٠٠٧٣٦	١١٣٢٤٠	الإجمالي

* بيانات عام ٢٠١٠م أولية.

المصدر : مصلحة الإحصاءات العامة والمعلومات، نشرة آفاق الاقتصاد العالمي لشهر أبريل ٢٠١١م - صندوق النقد الدولي.

-

()

(Volatility)

(Trend)

.()

(-)

()

() () - ()

جدول رقم ٨: إحصاءات وصفية لمعدلات التضخم الشهرية

معدلات التضخم الشهرية* (%) حسب المجموعة:

الرقم القياسي العام	الأطعمة والمشروبات	الأقمشة والملابس والأحذية	الترميم والإيجار والوقود والمياه	التأثيث المنزلي	الرعاية الطبية	النقل والاتصالات	التعليم والترفيه	سلع وخدمات أخرى
يوليو ٢٠٠٥ - يونيو ٢٠١٠	٤,٨	٦,٥	٠,٦-	٩,١	٤,٠	٢,٢	٠,٩	٦,٥
المتوسط الحسابي	٤,٢	٥,٤	٠,٦-	١٠,٣	٢,٥	١,٦	٠,٩	٥,٧
الوسيط	٣,٠	٤,٥	١,٣	٦,٨	٤,٣	٢,٦	٠,٩	٣,٦
الإنحراف المعياري	١١,١	١٦,٠	١,٨	١٩,٨	١٤,٧	٧,٧	٣,٢	١٤,٧
القيمة القصوى	٠,٣	٠,٣-	٣,٥-	١,٤-	٠,٣-	٠,٢-	٠,٤-	١,٢
القيمة الدنيا	١٠,٨	١٦,٣	٥,٣	٢١,٢	١٥,٠	٧,٩	٣,٦	١٣,٥
المدى								
يوليو ٢٠١٠ - يونيو ٢٠١١	٥,٣	٦,٨	٠,٦-	٨,٣	٠,٨	١,٢	٠,٨	٨,٢
المتوسط الحسابي	٥,٣	٦,٩	٠,٧-	٨,٤	٠,٢-	١,٣	٠,٧	٨,١
الوسيط	٠,٦	١,٢	٠,٤	٠,٧	٢,٠	٠,٣	٠,٢	٠,٥
الإنحراف المعياري	٦,١	٨,٥	٠,٤	٩,٠	٤,٣	١,٥	١,١	٩,١
القيمة القصوى	٤,٦	٤,٩	١,١-	٧,٠	٠,٨-	٠,٨	٠,٦	٧,٦
القيمة الدنيا	١,٥	٣,٥	١,٤	٢,٠	٥,١	٠,٧	٠,٥	١,٥
المدى								

* الشهر مع الشهر المقابل في العام السابق

()

جدول رقم ٩ : إحصاءات وصفية لمعدلات التضخم ربع السنوية

معدلات التضخم ربع السنوية* (%) حسب المجموعة:								
الرقم القياسي العام	الأطعمة والمشروبات	الأقمشة والملابس والأحذية	الترميم والإيجار والوقود والمياه	التأثيث المنزلي	الرعاية الطبية	النقل والاتصالات	التعليم والترويح	سلع وخدمات أخرى
الربع الثاني ٢٠١١ م - الربع الثاني ٢٠٠٦ م								
المتوسط الحسابي	٦,٩	٠,٥-	١٠,٣	٣,٩	٢,٣	٠,١-	١,٠	٧,٣
الوسيط	٥,٩	٠,٥-	٩,٦	٢,٨	١,٥	٠,٥	٠,٩	٧,٧
الإنحراف المعياري	٤,٢	١,٢	٥,٥	٤,٤	٢,٤	٢,٣	٠,٩	٣,٠
القيمة القصوى	١٥,٨	١,٦	١٨,٩	١٤,٤	٧,٦	٢,٣	٣,١	١٢,٩
القيمة الدنيا	٠,٢	٣,١-	١,٠	٠,٥-	٠,٢-	٥,٣-	٠,٣-	٢,٨
المدى	١٥,٦	٤,٧	١٧,٩	١٤,٩	٧,٨	٧,٦	٣,٤	١٠,٢

()

) , ,

.(

:

(, , = , =)

(, = , = , =)

(, = , = , =)

(, = , = , =)

(, = , = , =)

.(, = , = , =)

()

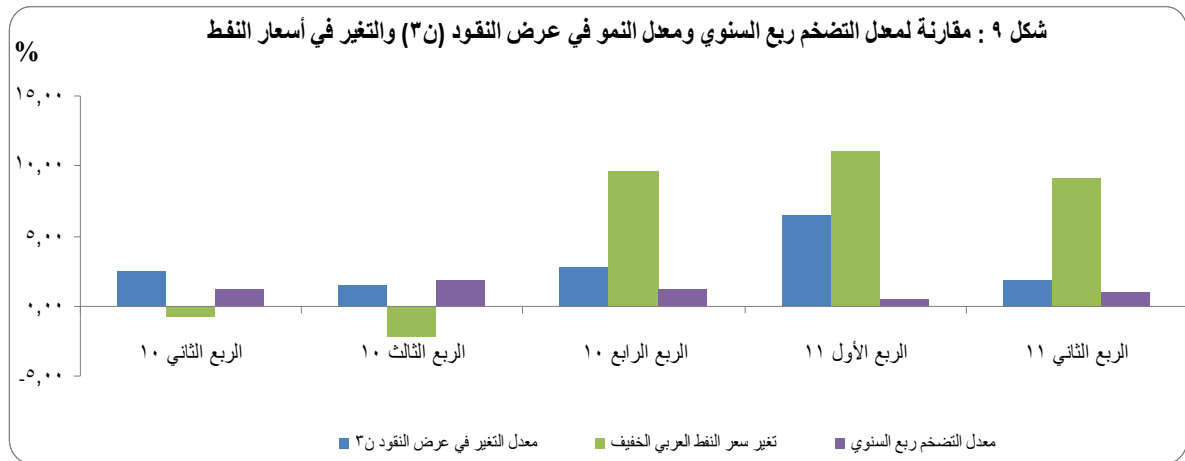
جدول ١٠ : أهم العوامل ذات العلاقة بمعدل التضخم في المملكة

تغير الربع الثاني مع الربع المقابل من العام السابق	تغير الربع الثاني ١١ مع الربع الأول ١١	٢٠١٠	٢٠٠٩	٢٠٠٨	٢٠٠٧	٢٠٠٦	٢٠٠٥	٢٠٠٤	
١٣,١	١,٩	٥,٠	١٠,٧	١٧,٦	١٩,٦	١٩,٣	١١,٦	١٨,٨	عرض النقود (ن ٣)
-	-	٩,٦	١٤,٧	١١,٥	١٨,٥	١٣,٥	٢١,٥	١١,٠	الإنفاق الحكومي
-	-	١٨,٩	٢١,٠-	٢٣,٨	٨,٠	١٣,٠	٢٦,١	١٦,٧	معدل نمو الناتج المحلي الإسمي
-	-	٦,٤	٣,١	٨,٧	٨,٣	٧,٩	٧,٨	٧,٥	- للقطاع الخاص
-	-	٩,٣	١٣,٦	٥,٤	٣,١	١٠,٧	١٢,٥	١٠,٤	- للقطاع العام

(-) غير متوفر

المصدر : مؤسسة النقد العربي السعودي، وزارة المالية، ومصلحة الإحصاءات العامة والمعلومات.

()



(

)

(

)

-