



مؤسسة النقد السعودي

الإدارة العامة للأبحاث الاقتصادية والاحصاء

-

)

(

-

()

)

.(-

()

جدول رقم ١ : التغير في الرقم القياسي العام لتكاليف المعيشة ومجموعاته الرئيسية (%)

متوسط مستوى التضخم للفترة من يوليو ٢٠٠٤م إلى يونيو ٢٠٠٩م	متوسط الفترة من يوليو ٢٠٠٩م إلى يونيو ٢٠١٠م	الأوزان (الأهمية النسبية)	الرقم القياسي العام
٤,٥	٤,٠	١٠٠	الأطعمة والمشروبات
٢,٦	٦,٥	٢٦	الأقمشة والملابس والأحذية
٠,٢-	١,٠-	٨	الترميم والإيجار والوقود والمياه
١١,١	٦,٩	١٨	التأثيث المنزلي
٤,٦	٢,٩	١١	الرعاية الطبية
٠,١	٢,٣	٢	النقل والاتصالات
٠,٤	١,٢-	١٦	التعليم والترفيه
١,٠	٠,٧	٦	سلع وخدمات أخرى
٥,٩	٥,٧	١٣	

المصدر : مصلحة الإحصاءات العامة والمعلومات.

()

()

شكل ١: مقارنة مستويات التضخم خلال الإثني عشر شهراً المنتهية بشهر يونيو ٢٠١٠م بمستويات التضخم خلال الخمس سنوات السابقة لها.



متوسط مستوى التضخم للفترة من يوليو ٢٠٠٤م إلى يوليو ٢٠٠٩م

()

)

.(

جدول رقم (٢) : مقارنة معدل التضخم في عدد من الدول (نسب التغير السنوية)

الدولة	٢٠٠٤	٢٠٠٥	٢٠٠٦	٢٠٠٧	٢٠٠٨	٢٠٠٩	المتوسط
البحرين	٢,٢	٢,٦	٢,٠	٣,٣	٣,٥	٢,٨	٢,٧
البرازيل	٦,٦	٦,٩	٤,٢	٣,٦	٥,٧	٤,٩	٥,٣
الصين	٣,٩	١,٨	١,٥	٤,٨	٥,٩	٠,٧-	٢,٩
مصر	٨,١	٨,٨	٤,٢	١١,٠	١١,٧	١٦,٢	١٠,٠
الهند	٣,٨	٤,٢	٦,٢	٦,٤	٨,٣	١٠,٩	٦,٦
الأردن	٣,٤	٣,٥	٦,٣	٥,٤	١٤,٩	٠,٧-	٥,٥
الكويت	١,٣	٤,١	٣,١	٥,٥	١٠,٥	٤,٧	٤,٩
عمان	٠,٧	١,٩	٣,٤	٥,٩	١٢,٦	٣,٥	٤,٧
قطر	٦,٨	٨,٨	١١,٨	١٣,٨	١٥,٠	٤,٩-	٨,٦
السعودية	٠,٤	٠,٦	٢,٢	٤,١	٩,٩	٥,١	٣,٧
تركيا	٨,٦	٨,٢	٩,٦	٨,٨	١٠,٤	٦,٣	٨,٦
الإمارات	٥,٠	٦,٢	٩,٣	١١,٧	١١,٥	١,٠	٧,٥
فنزويلا	٢١,٧	١٦,٠	١٣,٧	١٨,٧	٣٠,٤	٢٧,١	٢١,٣

المصدر: صندوق النقد الدولي (نشرة آفاق الاقتصاد العالمي لشهر أبريل ٢٠١٠م)

-

-

()

)

()

(=

*

()

()

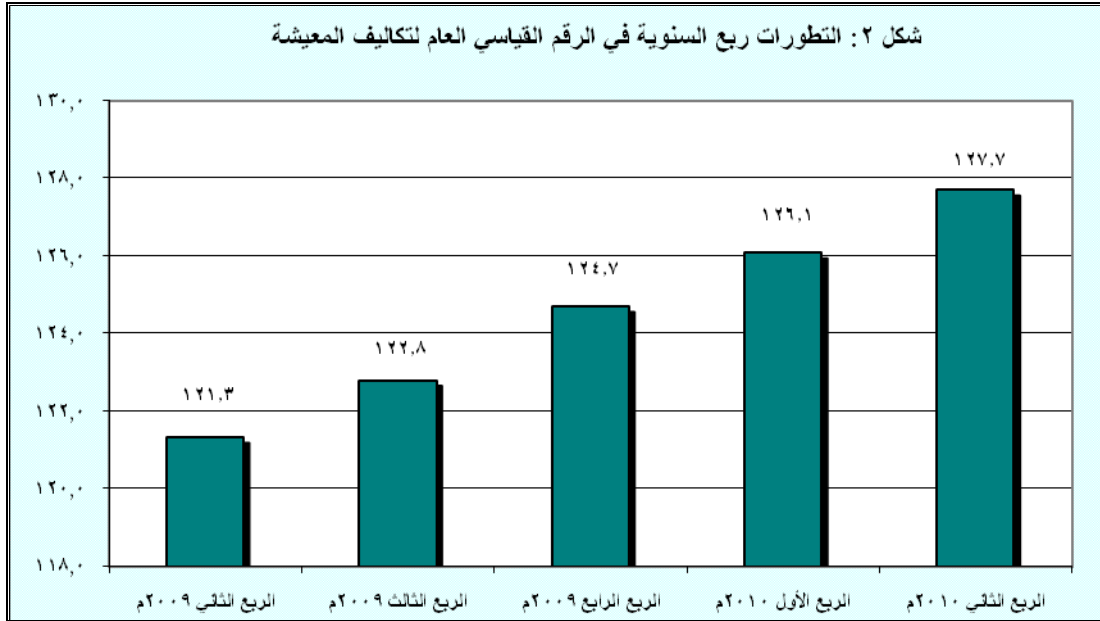
**

جدول رقم ٣ : الأرقام القياسية لتكاليف المعيشة لجميع السكان الربعية والسنوية حتى نهاية الربع الثاني من عام ٢٠١٠م

١٠٠=١٩٩٩

التغير في المتوسط السنوي لعام ٢٠٠٩م	نسبة تغير الربع الثاني ١٠ مع الربع المقابل من العام السابق	نسبة تغير الربع الثاني ١٠ مع الربع الأول ١٠	المتوسطات الربعية					المتوسطات السنوية		مجموعات السلع والخدمات
			الربع الثاني ٢٠١٠م	الربع الأول ٢٠١٠م	الربع الرابع ٢٠٠٩م	الربع الثالث ٢٠٠٩م	الربع الثاني ٢٠٠٩م	٢٠٠٩م	٢٠٠٨م	
٥,١	٥,٣	١,٣	١٢٧,٧	١٢٦,١	١٢٤,٧	١٢٢,٨	١٢١,٣	١٢٢,٤	١١٦,٥	الرقم القياسي العام
١,٩	٥,٦	٠,٩	١٤٥,٧	١٤٤,٤	١٤٢,١	١٣٩,٢	١٣٨,٠	١٣٩,٧	١٣٧,٠	الأطعمة والمشروبات
٠,٥	٠,٥-	٠,٣-	٨٥,٩	٨٦,٢	٨٦,٢	٨٦,٢	٨٦,٣	٨٦,٣	٨٥,٩	الأقمشة والملابس والأحذية
١٤,١	٩,٤	٢,٩	١٥٩,٤	١٥٤,٩	١٥١,٤	١٤٨,٨	١٤٥,٧	١٤٦,٤	١٢٨,٣	الترميم والإيجار والوقود
٨,٥	٤,٢	٠,٥	١١٦,٢	١١٥,٧	١١٥,٤	١١١,٥	١١١,٥	١١٢,٦	١٠٣,٨	التأثيث المنزلي
٠,٧	٠,٢-	٠,٢-	١١٢,٩	١١٣,١	١١٣,٣	١١٣,٢	١١٣,١	١١٣,٢	١١٢,٤	الرعاية الطبية
١,٠	١,١	٠,٣	٨٩,٩	٨٩,٦	٨٩,١	٨٩,١	٨٨,٩	٨٩,٢	٨٨,٣	النقل والاتصالات
١,٤	٠,٩	٠,٣-	١٠٢,٩	١٠٣,٢	١٠٣,٣	١٠٢,٠	١٠٢,٠	١٠٢,٣	١٠١,٠	التعليم والترفيه
٤,٣	٧,٢	٢,٢	١٤٦,٧	١٤٣,٥	١٤٣,٠	١٤١,١	١٣٦,٩	١٣٩,٣	١٣٣,٦	السلع والخدمات الأخرى

المصدر : مصلحة الإحصاءات العامة والمعلومات.



()

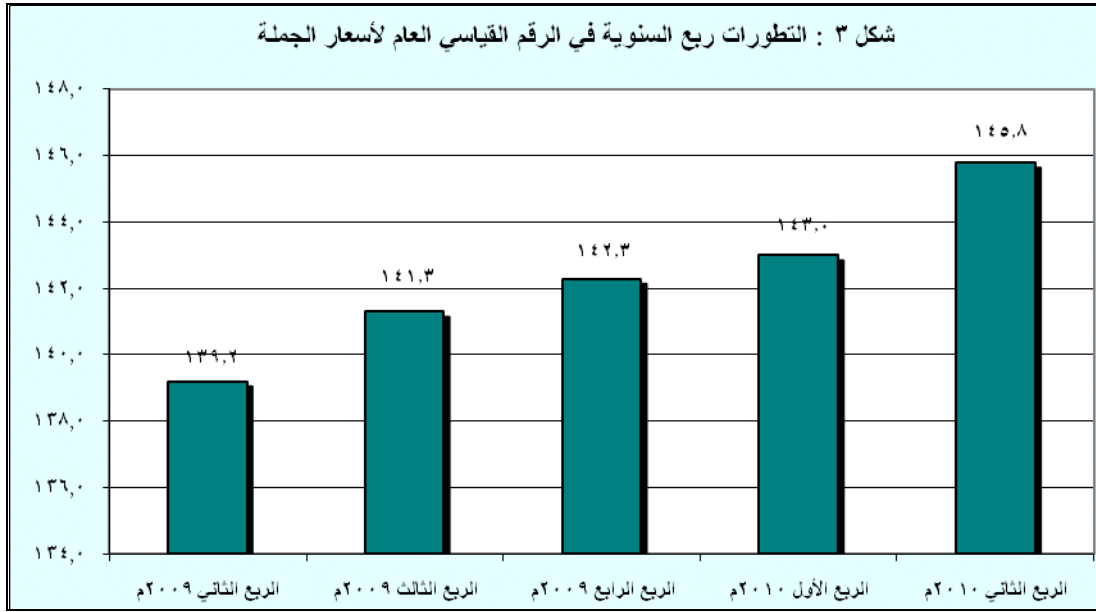
()

جدول رقم ٤ : الأرقام القياسية لأسعار الجملة الربعية والسنوية حتى نهاية الربع الثاني من عام ٢٠١٠ م

١٠٠=١٩٨٨

التغير في المتوسط السنوي لعام ٢٠٠٩ م	نسبة تغير الربع الثاني مع ١٠ مع الربع المقابل من العام السابق	نسبة تغير الربع الثاني مع ١٠ مع الربع الأول	المتوسطات الربعية					المتوسطات السنوية		مجموعات السلع والخدمات
			الربع الثاني ٢٠١٠ م	الربع الأول ٢٠١٠ م	الربع الرابع ٢٠٠٩ م	الربع الثالث ٢٠٠٩ م	الربع الثاني ٢٠٠٩ م	٢٠٠٩ م	٢٠٠٨ م	
٣,٠-	٤,٧	٢,٠	١٤٥,٨	١٤٣,٠	١٤٢,٣	١٤١,٣	١٣٩,٢	١٤٠,٣	١٤٤,٧	الرقم القياسي العام
٠,٩	٣,٤	١,٥	١٦٥,٧	١٦٣,٣	١٦٣,١	١٦٢,٨	١٦٠,٢	١٦٢,٠	١٦٠,٥	١- المواد الغذائية والحيوانات الحية
٢,٨	١٣,٦	٠,٦	١٤٩,٨	١٤٨,٩	١٤٤,٩	١٣١,٩	١٣١,٩	١٣٥,٣	١٣١,٦	٢- المشروبات والدخان
٦,١-	١,٥	٠,٧	١٨٦,٤	١٨٥,١	١٨٥,٣	١٨٤,٠	١٨٣,٦	١٨١,٧	١٩٣,٦	٣- المواد الأولية عدا المحروقات
٠,٠	٠,٠	٠,٠	١٨٤,٨	١٨٤,٨	١٨٤,٨	١٨٤,٨	١٨٤,٨	١٨٤,٨	١٨٤,٨	٤- المحروقات المعدنية والمواد ذات الصلة
٢,٣	٠,١	٠,٤-	١٣٦,٢	١٣٦,٧	١٣٥,٥	١٣٦,٠	١٣٦,١	١٣٦,٣	١٣٣,٢	٥- الزيوت والدهون الحيوانية والنباتية
٢٠,٥-	٢١,٠	٣,٨	١٦٩,٣	١٦٣,١	١٥٤,١	١٤٩,١	١٣٩,٩	١٤١,٧	١٧٨,٣	٦- المواد الكيماوية والمواد ذات الصلة
٥,٤-	٣,٤	٣,١	١٣٨,٦	١٣٤,٤	١٣٤,١	١٣٤,٩	١٣٤,١	١٣٤,٣	١٤٢,٠	٧- السلع المصنعة المصنفة حسب المادة
٠,٦-	٠,٢-	٠,١	١٢٥,٤	١٢٥,٣	١٢٨,٠	١٢٥,٩	١٢٥,٦	١٢٦,٠	١٢٦,٨	٨- الآلات ومعدات النقل
٢,٠	١٢,٢	٤,٣	١٣٥,٠	١٢٩,٤	١٢٦,٤	١٢٣,٦	١٢٠,٣	١٢٣,٠	١٢٠,٦	٩- أصناف مصنعة متنوعة
١٣,٧	٢٥,٠	١٠,٨	٢٣٣,٧	٢١٠,٩	٢١٩,٤	١٩٦,٨	١٨٧,٠	١٩٦,٣	١٧٢,٦	١٠- سلع أخرى

المصدر : مصلحة الإحصاءات العامة والمعلومات.



()

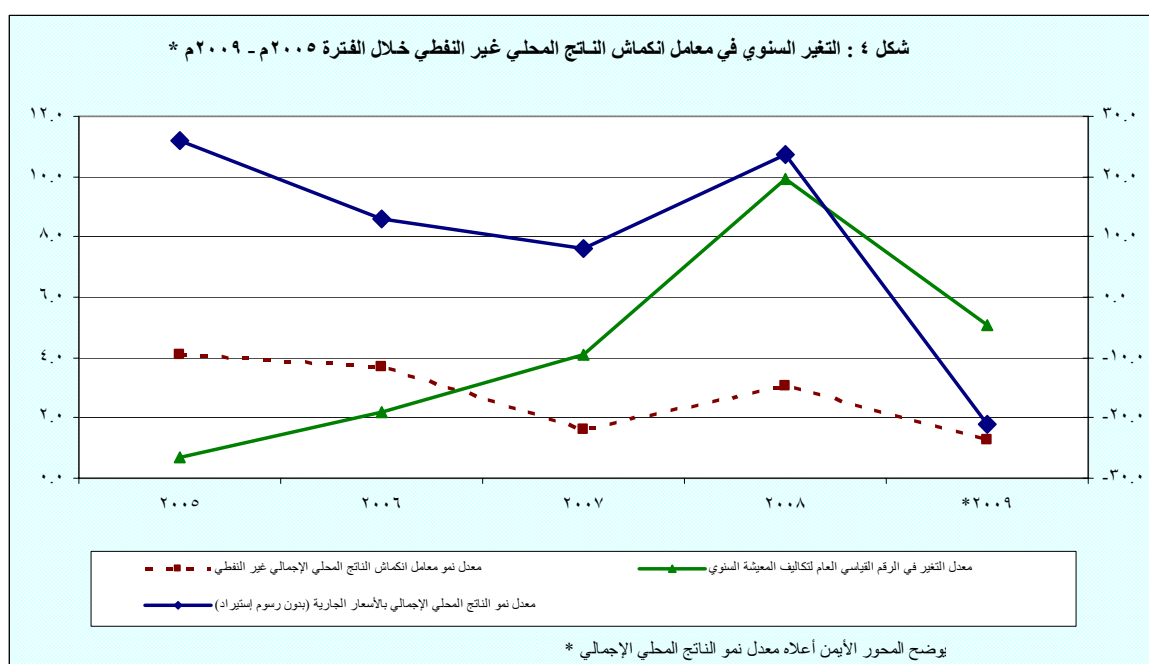
()

جدول رقم ٥ : النمو الاسمي للنتائج المحلي الإجمالي ومعدل التغير السنوي لمعامل الانكماش

السنوات	معدل نمو الناتج المحلي الإجمالي بالأسعار الجارية (بدون رسوم استيراد)	معدل نمو معامل انكماش الناتج المحلي الإجمالي غير النفطي (١٠٠ = ١٩٩٩)	معدل التغير في الرقم القياسي العام لتكاليف المعيشة السنوي (%)
٢٠٠٥	٢٦,١	٤,١	٠,٧
٢٠٠٦	١٣,٠	٣,٧	٢,٢
٢٠٠٧	٨,٠	١,٦	٤,١
٢٠٠٨	٢٣,٨	٣,١	٩,٩
*٢٠٠٩	٢١,٢-	١,٣	٥,١

* بيانات الناتج المحلي الإجمالي لعام ٢٠٠٩ م أولية.

المصدر : مصلحة الإحصاءات العامة والمعلومات.



-

()

,

,

.()

.()

,

()

)

.(

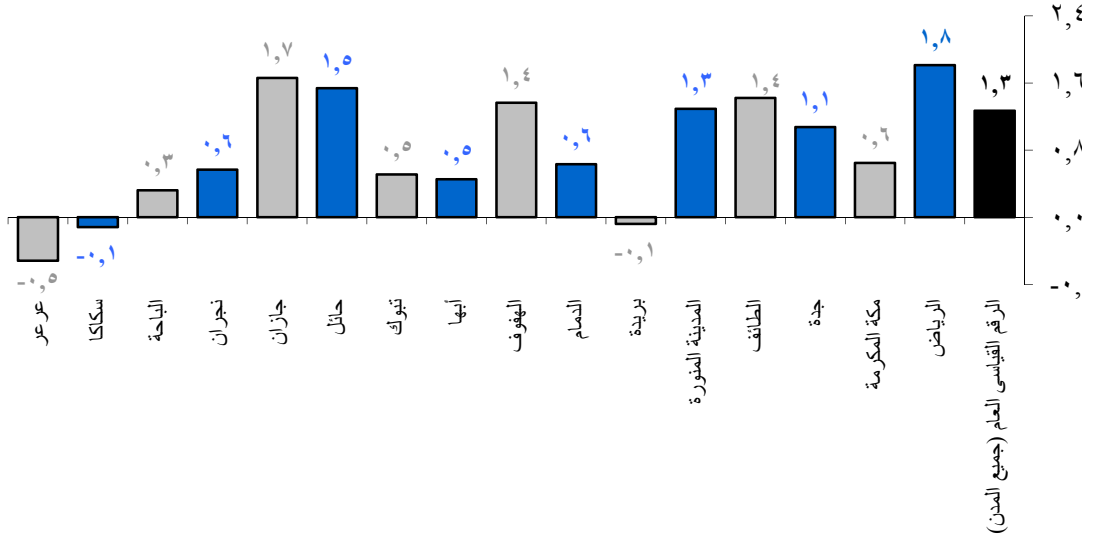
.()

جدول ٦: الأرقام القياسية لتكاليف المعيشة حسب المدن

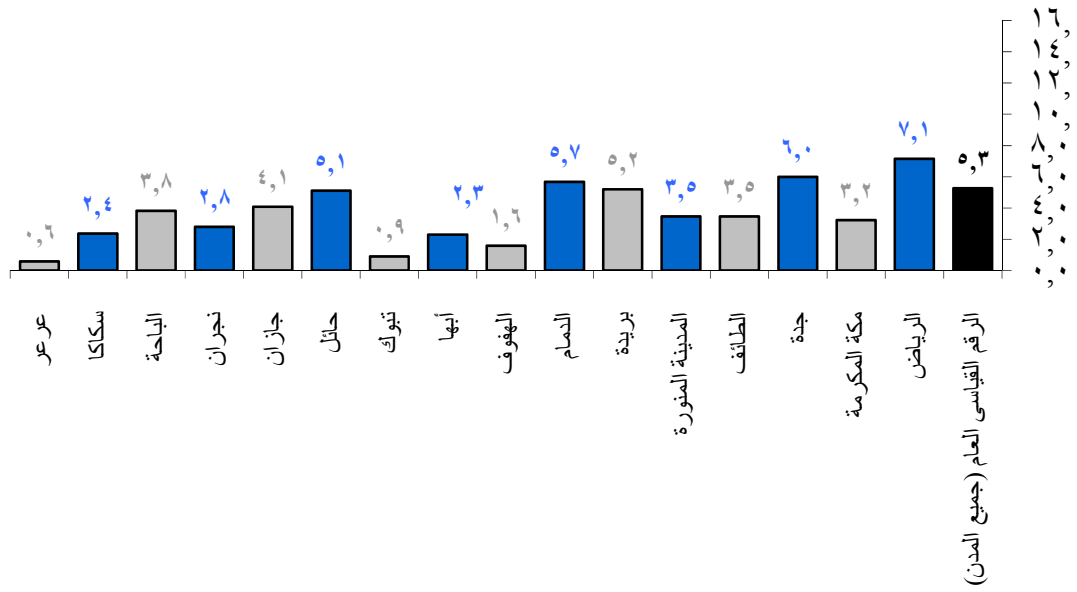
التغير السنوي* %	التغير الربعي %	الربع الثاني ٢٠١٠م	الربع الأول ٢٠١٠م	الربع الرابع ٢٠٠٩م	الربع الثالث ٢٠٠٩م	الربع الثاني ٢٠٠٩م	الرقم القياسي العام (جميع المدن)
٥,٣	١,٣	١٢٧,٧	١٢٦,١	١٢٤,٧	١٢٢,٨	١٢١,٣	الرياض
٧,١	١,٨	١٣٣,٠	١٣٠,٦	١٢٩,٠	١٢٦,١	١٢٤,١	المكرمة مكة
٣,٢	٠,٦	١١٩,٨	١١٩,١	١١٩,٠	١١٧,٦	١١٦,١	جدة
٦,٠	١,١	١٢٨,٥	١٢٧,١	١٢٥,٠	١٢٢,٧	١٢١,٢	الطائف
٣,٥	١,٤	١٢٨,٣	١٢٦,٥	١٢٦,٥	١٢٧,٩	١٢٤,٠	المنورة المدينة
٣,٥	١,٣	١١٧,٨	١١٦,٣	١١٥,٥	١١٣,٨	١١٣,٩	بريدة
٥,٢	٠,١-	١٢٧,٦	١٢٧,٧	١٢٦,٠	١٢٣,٩	١٢١,٣	الدمام
٥,٧	٠,٦	١٣٣,٢	١٣٢,٣	١٣٠,٢	١٢٧,٤	١٢٦,٠	الهفوف
١,٦	١,٤	١٢٣,٨	١٢٢,١	١٢١,٢	١٢١,٢	١٢١,٨	أبها
٢,٣	٠,٥	١١٨,٤	١١٧,٨	١١٧,٦	١١٧,٠	١١٥,٧	تبوك
٠,٩	٠,٥	١١٨,٣	١١٧,٧	١١٧,٥	١١٧,٤	١١٧,٣	حائل
٥,١	١,٥	١٣٠,١	١٢٨,٢	١٢٦,٦	١٢٤,٧	١٢٣,٨	جازان
٤,١	١,٧	١٢٤,٧	١٢٢,٧	١٢١,٧	١٢٠,٣	١١٩,٨	نجران
٢,٨	٠,٦	١٢٤,٧	١٢٤,٠	١٢٢,٩	١٢١,٨	١٢١,٣	الباحة
٣,٨	٠,٣	١٢٤,٧	١٢٤,٣	١٢٢,٦	١٢٠,٧	١٢٠,١	سكاكا
٢,٤	٠,١-	١١٣,٩	١١٤,٠	١١٣,١	١١١,٤	١١١,٢	عرعر
٠,٦	٠,٥-	١٠٨,٨	١٠٩,٤	١٠٨,٥	١٠٧,٨	١٠٨,٢	

* مقارنة متوسط الربع الثاني من عام ٢٠١٠م مع متوسط الربع الثاني من عام ٢٠٠٩م.
المصدر: مصلحة الإحصاءات العامة والمعلومات.

شكل ٥ : التغير في الرقم القياسي العام في الربع الثاني ٢٠١٠م مقارنة مع الربع الأول ٢٠١٠م



شكل ٦ : التغير في الرقم القياسي العام في الربع الثاني ٢٠١٠م مقارنة مع الربع الثاني ٢٠٠٩م



-

()

ریال

()

()

جدول ٧ : مصادر واردات المملكة ومعدلات التضخم

معدل التضخم (%)		النصيب المنوي للواردات		الواردات (مليون ريال)		الدولة
٢٠٠٩م	٢٠٠٨م	٢٠٠٩م	٢٠٠٨م	* ٢٠٠٩م	٢٠٠٨م	
٠,٤-	٣,٤	١٤,٢	١٩,٣	٥٠٩٩٩	٢١٨٠٢	الولايات المتحدة الأمريكية
١,٤-	٠,٨-	٧,٦	١٠,٥	٢٧١٤٢	١١٨٣٧	اليابان
٠,٧-	٠,٤	١١,٣	٤,٠	٤٠٦٠١	٤٤٨٥	الصين الشعبية
٢,٢	٠,٩	٣,٦	٦,٥	١٢٨٤٢	٧٣٠٨	المملكة المتحدة
٢,٨	٢,٣	٤,٤	٣,٤	١٥٩٣١	٣٨٤٦	كوريا الجنوبية
١٠,٩	٤,٠	٣,٧	٢,٨	١٣٠٩٥	٣١٣٢	الهند
١,٨	٤,٥	١,٧	٢,٦	٦٢٥٦	٢٩٠٧	استراليا
٠,٣	٢,٢	٢٢,٠	٢٣,٧	٧٨٩٤٣	٢٦٧٨٧	دول منطقة اليورو منها:
٠,١	١,٤	٨,٠	٨,١	٢٨٦٦٠	٩١٦٤	المانيا
٠,٨	٢,٦	٣,٧	٤,١	١٣٢٥٠	٤٦٩٨	إيطاليا
٠,١	١,٨	٤,٠	٤,١	١٤٣٤٦	٤٦٧٥	فرنسا
		٣١,٤	٢٧,٥	١١٢٥٦٩	٣١١٣٦	الدول الأخرى
				٣٥٨٣٧٨	١١٣٢٤٠	الإجمالي

* بيانات عام ٢٠٠٩م أولية.

المصدر : مصلحة الإحصاءات العامة والمعلومات، نشرة آفاق الاقتصاد العالمي لشهر أبريل ٢٠١٠م - صندوق النقد الدولي.

(Volatility)

(Trend)

. ()

() ()

(-)

()

) ,

,

()

. (

(, ,)

, =)

, =)

, =)

, =)

, =)

(, , =

(, = , =

(, = , =

(, = , =

. (, = , =

جدول رقم ٨: إحصاءات وصفية لمعدلات التضخم الشهرية

معدلات التضخم الشهرية* (%) حسب المجموعة:								
الرقم القياسي العام	الأطعمة والمشروبات	الأقمشة والملابس والأحذية	الترميم والإيجار والوقود والمياه	التأثيث المنزلي	الرعاية الطبية	النقل والاتصالات	التعليم والترفيه	سلع وخدمات أخرى
يوليو ٢٠٠٤م - يونيو ٢٠٠٩م								
٤,٠	٦,٥	١,٠-	٦,٩	٢,٩	٢,٣	١,٢-	٠,٧	٥,٧
٢,٩	٥,٢	١,١-	٣,٢	١,٠	١,٦	٠,٥-	٠,٤	٤,٢
٣,٥	٤,٤	١,٤	٧,٥	٤,٦	٢,٥	٢,٤	١,٠	٤,٠
١١,١	١٦,٠	١,٨	١٩,٨	١٤,٧	٧,٧	٢,٥	٣,٢	١٤,٧
٠,٠	١,٦	٣,٥-	١,٤-	٢,٠-	٠,٢-	٥,٤-	٠,٧-	٠,٣
١١,١	١٤,٤	٥,٣	٢١,٢	١٦,٧	٧,٩	٧,٩	٣,٩	١٤,٤
يوليو ٢٠٠٩م - يونيو ٢٠١٠م								
٤,٥	٢,٦	٠,٢-	١١,٢	٤,٨	٠,١	٠,٤	١,٠	٥,٩
٤,٣	١,٦	٠,٣-	١١,٧	٤,١	٠,١	٠,٢	١,٠	٥,٩
٠,٦	٢,٤	٠,٣	١,٤	٢,٥	٠,٢	٠,٧	٠,١	٢,٧
٥,٥	٦,٢	٠,٥	١٣,٤	٩,٥	٠,٣	١,٢	١,٣	٩,٥
٣,٥	٠,٣-	٠,٧-	٩,٢	٢,٥	٠,٢-	١,١-	٠,٨	١,٢
٢,٠	٦,٥	١,٢	٤,٢	٧,٠	٠,٤	٢,٤	٠,٥	٨,٣

* الشهر مع الشهر المقابل في العام السابق

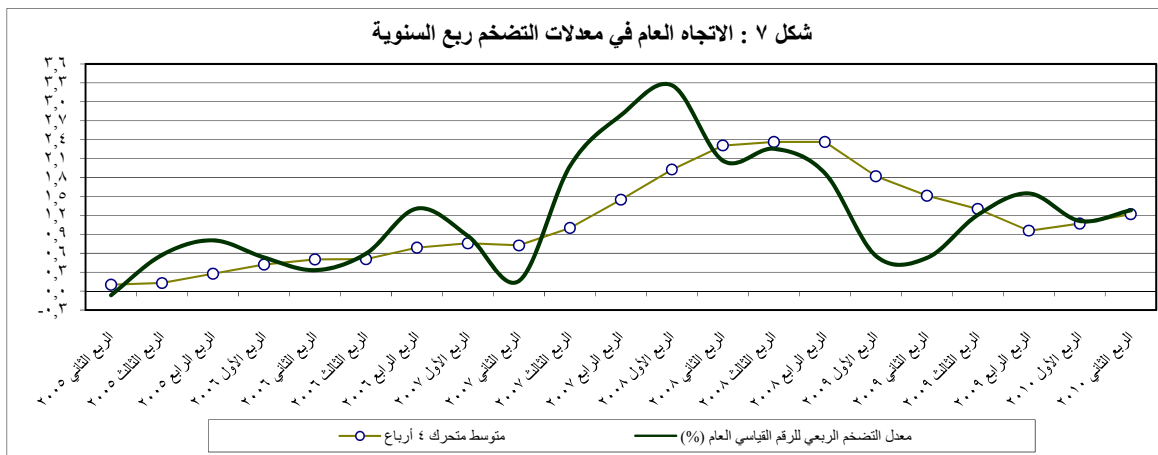
) () ()

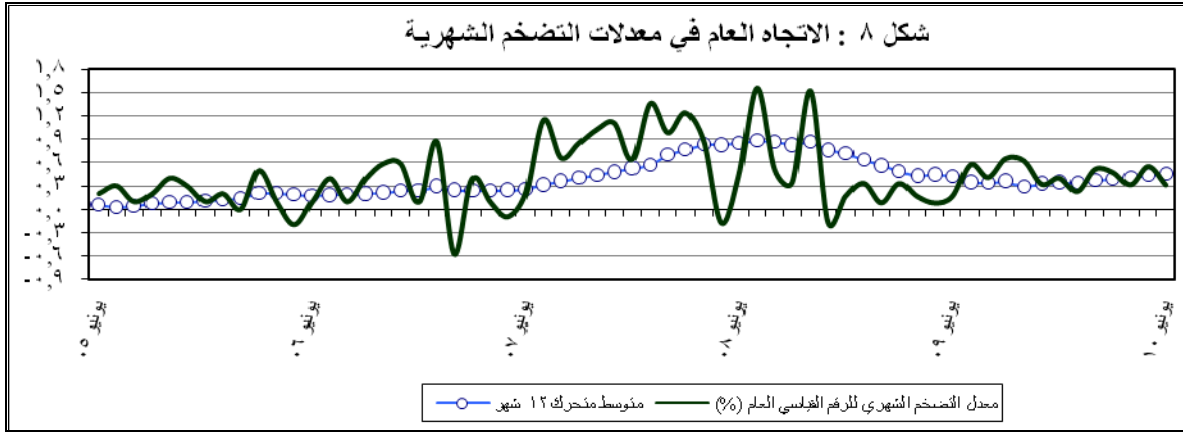
) () ()

.(

جدول رقم ٩: إحصاءات وصفية لمعدلات التضخم ربع السنوية : الربع الثاني ٢٠٠٥ م - الربع الثاني ٢٠١٠ م

معدلات التضخم ربع السنوية* (%) حسب المجموعة:									الرقم القياسي العام
الرقم القياسي العام	الأطعمة والمشروبات	الأقمشة والملابس والأحذية	الترميم والإيجار والوقود والمياه	التأثيث المنزلي	الرعاية الطبية	النقل والاتصالات	التعليم والترفيه	سلع وخدمات أخرى	
الربع الثاني ٢٠٠٥ - الربع الثاني ٢٠١٠									
المتوسط الحسابي	٤,٦	٦,٤	٠,٧-	٨,٥	٣,٩	٢,٢	٠,٨-	٠,٩	٦,٤
الوسيط	٤,١	٥,٥	٠,٧-	٩,٥	١,٦	١,٦	٠,١	٠,٧	٦,٠
الإنحراف المعياري	٣,٢	٤,٥	١,٣	٧,٢	٤,٤	٢,٦	٢,٣	٠,٩	٣,٥
القيمة القصوى	١٠,٨	١٥,٨	١,٦	١٨,٩	١٤,٤	٧,٦	٢,٢	٣,١	١٢,٩
القيمة الدنيا	٠,٤	٠,٢	٣,١-	١,٣-	٠,١-	٠,٢-	٥,٣-	٠,٣-	٢,٠
المدى	١٠,٤	١٥,٦	٤,٧	٢٠,٢	١٤,٥	٧,٨	٧,٥	٣,٤	١١,٠





()

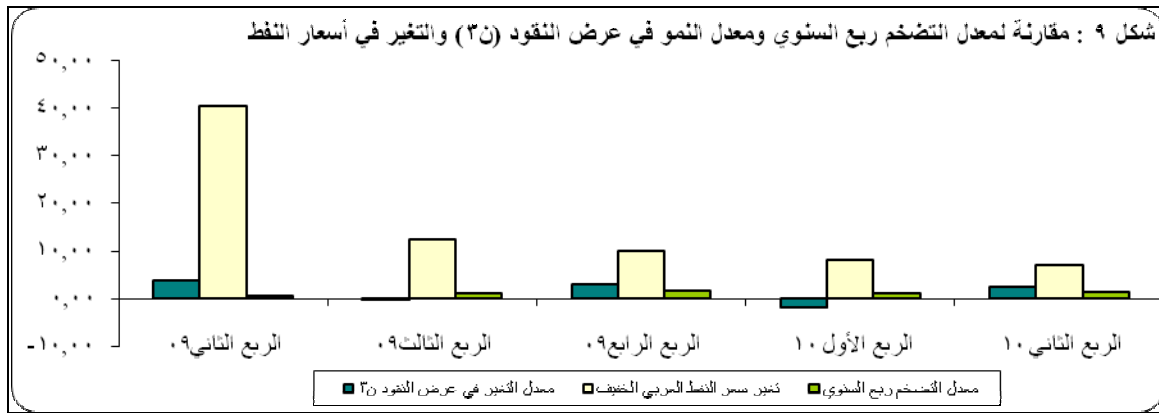
جدول ١٠ : أهم العوامل ذات العلاقة بمعدل التضخم في المملكة

تغير الربع الثاني ١٠ مع الربع المقابل من العام السابق	تغير الربع الثاني ١٠ مع الربع الأول ١٠	٢٠٠٩	٢٠٠٨	٢٠٠٧	٢٠٠٦	٢٠٠٥	٢٠٠٤	
٣,٤	٢,٥	١٠,٧	١٧,٦	١٩,٦	١٩,٣	١١,٦	١٨,٨	عرض النقود (ن ٣)
-	-	١٤,٧	١١,٥	١٨,٥	١٣,٥	٢١,٥	١١,٠	الإنفاق الحكومي
-	-	٢١,٢-	٢٣,٨	٨,٠	١٣,٠	٢٦,١	١٦,٧	معدل نمو الناتج المحلي الإسمي
-	-	٣,٦	٨,٧	٨,٣	٧,٩	٧,٨	٧,٥	- للقطاع الخاص
-	-	٧,٧	٥,٤	٣,١	١٠,٧	١٢,٥	١٠,٤	- للقطاع العام

(-) غير متوفر

المصدر : مؤسسة النقد العربي السعودي، وزارة المالية، ومصالحة الإحصاءات العامة والمعلومات.

()



.

.

-

)

(

)

(

.

.