

مؤسسة النقد العربي
الإدارة العامة للأبحاث الاقتصادية والإحصاء

..... -
..... -
..... -
..... -
..... -
..... -
..... -
..... -
..... -
..... -
..... -
..... -
..... -
..... -
..... -

..... :
..... :
..... :
..... :
..... :
..... :
..... :
..... :

.(=)

.(=)

()

)

(

()

)

.(

()

جدول رقم ١ : التغير في الرقم القياسي العام لتكاليف المعيشة ومجموعاته الرئيسية (%)

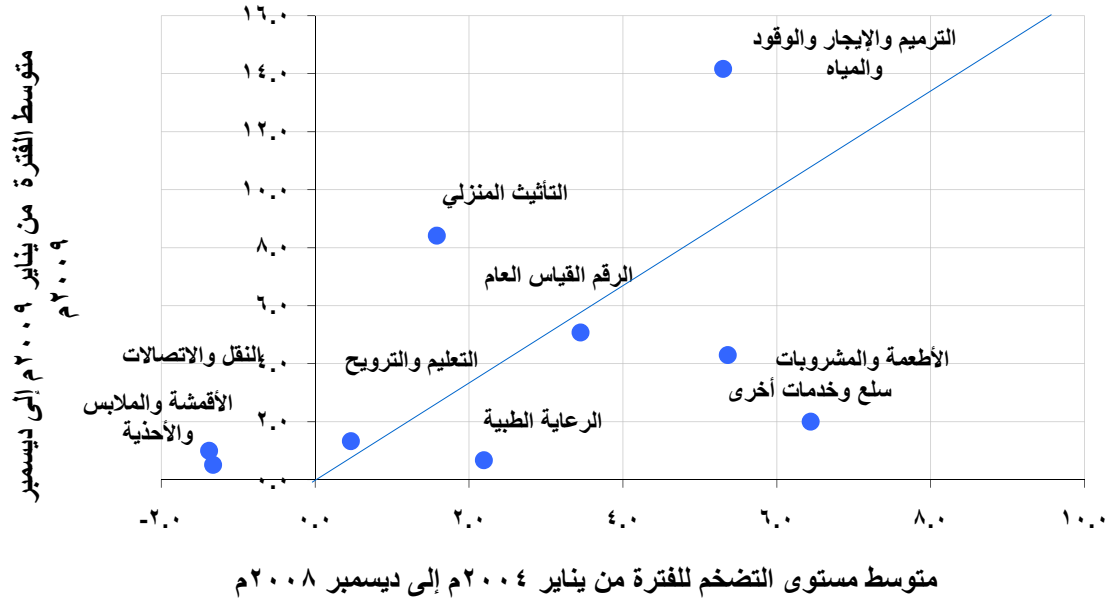
متوسط الفترة من يناير ٢٠٠٩م إلى ديسمبر ٢٠٠٩م	متوسط مستوى التضخم للفترة من يناير ٢٠٠٤م إلى ديسمبر ٢٠٠٨م	الأوزان (الأهمية النسبية)	
٥,١	٣,٤	١٠٠	الرقم القياسي العام
٢,٠	٦,٤	٢٦	الأطعمة والمشروبات
٠,٥	١,٣-	٨	الأقمشة والملابس والأحذية
١٤,٢	٥,٣	١٨	الترميم والإيجار والوقود والمياه
٨,٤	١,٦	١١	التأثيث المنزلي
٠,٧	٢,٢	٢	الرعاية الطبية
١,٠	١,٤-	١٦	النقل والاتصالات
١,٣	٠,٥	٦	التعليم والترفيه
٤,٣	٥,٤	١٣	سلع وخدمات أخرى

المصدر : مصلحة الإحصاءات العامة والمعلومات.

()

() .

شكل ١: مقارنة مستويات التضخم خلال الإثنى عشر شهراً المنتهية بشهر ديسمبر ٢٠٠٩م بمستويات التضخم خلال الخمس سنوات السابقة لها.



()

جدول رقم (٢) : مقارنة معدل التضخم في عدد من الدول (نسب التغير السنوية)

الدولة	٢٠٠٤	٢٠٠٥	٢٠٠٦	٢٠٠٧	٢٠٠٨	٢٠٠٩	المتوسط
البحرين	٢,٢	٢,٦	٢,٠	٣,٣	٣,٥	٣,٠	٢,٨
البرازيل	٦,٦	٦,٩	٤,٢	٣,٦	٥,٧	٤,٨	٥,٣
الصين	٣,٩	١,٨	١,٥	٤,٨	٥,٩	٠,١-	٣,٠
مصر	٨,١	٨,٨	٤,٢	١١,٠	١١,٧	١٦,٢	١٠,٠
الهند	٣,٨	٤,٢	٦,٢	٦,٤	٨,٣	٨,٧	٦,٣
الأردن	٣,٤	٣,٥	٦,٣	٥,٤	١٤,٩	٠,٢٤	٥,٦
الكويت	١,٣	٤,١	٣,١	٥,٥	١٠,٥	٤,٧	٤,٩
عمان	٠,٧	١,٩	٣,٤	٥,٩	١٢,٦	٣,٣	٤,٦
قطر	٦,٨	٨,٨	١١,٨	١٣,٨	١٥,٠	٠,٠	٩,٤
السعودية	٠,٤	٠,٦	٢,٢	٤,١	٩,٩	٥,١	٣,٧
تركيا	٨,٦	٨,٢	٩,٦	٨,٨	١٠,٤	٦,٢	٨,٦
الإمارات	٥,٠	٦,٢	٩,٣	١١,١	١٢,٣	٢,٥	٧,٧
فنزويلا	٢١,٧	١٦,٠	١٣,٧	١٨,٧	٣٠,٤	٢٩,٤	٢١,٧

المصدر: صندوق النقد الدولي (نشرة آفاق الاقتصاد العالمي لشهر أكتوبر ٢٠٠٩م)

-
-

()

)

()

(=

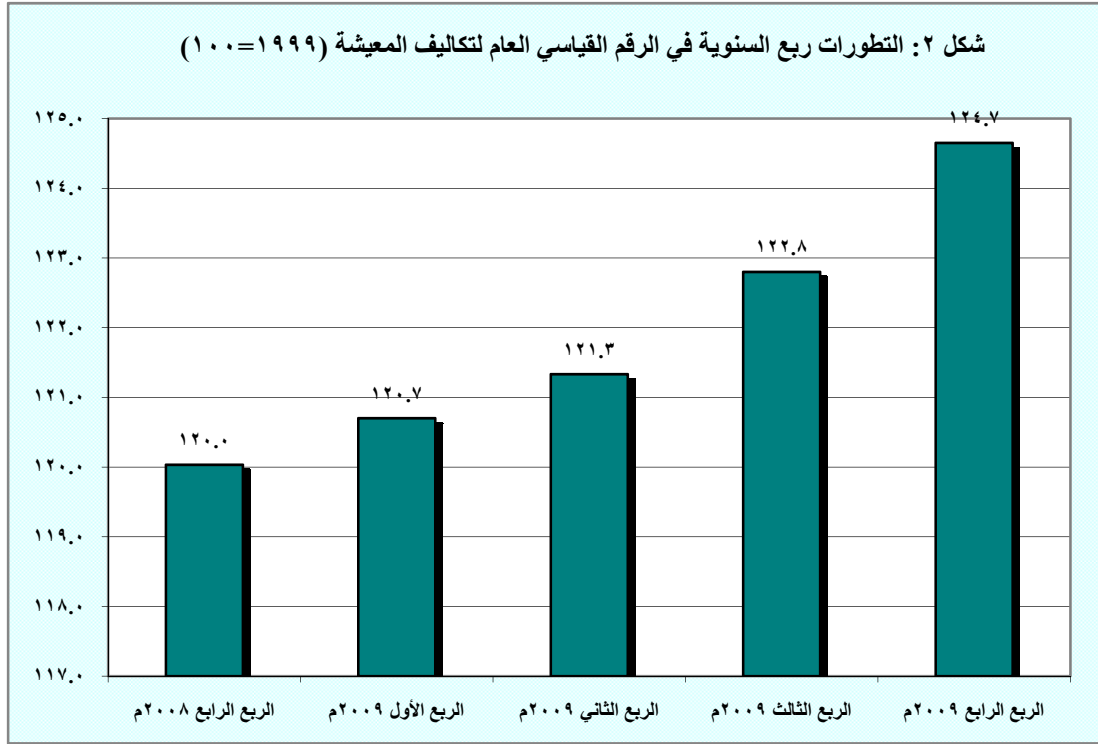
() () *

()

جدول رقم ٣ : الأرقام القياسية الربعية والسنوية لتكاليف المعيشة لجميع السكان حتى نهاية الربع الرابع من عام ٢٠٠٩ م
(١٠٠=١٩٩٩)

التغير في المتوسط السنوي لعام ٢٠٠٩ م	نسبة تغير الربع الرابع ٠٩ مع الربع المقابل من العام السابق	نسبة تغير الربع الرابع ٠٩ مع الربع الثالث ٠٩	المتوسطات الربعية					المتوسطات السنوية		مجموعات السلع والخدمات
			الربع الرابع ٢٠٠٩ م	الربع الثالث ٢٠٠٩ م	الربع الثاني ٢٠٠٩ م	الربع الأول ٢٠٠٩ م	الربع الرابع ٢٠٠٨ م	٢٠٠٩ م	٢٠٠٨ م	
٥,١	٣,٨	١,٥	١٢٤,٦٥	١٢٢,٨	١٢١,٣	١٢٠,٧	١٢٠,٠	١٢٢,٤	١١٦,٥	الرقم القياسي العام
٢,٠	٠,٢	٢,١	١٤٢,١	١٣٩,٢	١٣٨,٠	١٣٩,٢	١٤١,٨	١٣٩,٧	١٣٧,٠	الأطعمة والمشروبات
٠,٥	٠,٣-	٠,٠	٨٦,٢	٨٦,٢	٨٦,٣	٨٦,٥	٨٦,٥	٨٦,٣	٨٥,٩	الأقمشة والملابس والأحذية
١٤,٢	١٢,٠	١,٧	١٥١,٤	١٤٨,٨	١٤٥,٧	١٣٩,٩	١٣٥,٢	١٤٦,٤	١٢٨,٣	الترميم والإيجار والوقود
٨,٤	٢,٨	٣,٥	١١٥,٤	١١١,٥	١١١,٥	١١١,٨	١١٢,٣	١١٢,٦	١٠٣,٨	التأثيث المنزلي
٠,٧	٠,٣	٠,١	١١٣,٣	١١٣,٢	١١٣,١	١١٣,٠	١١٣,٠	١١٣,٢	١١٢,٤	الرعاية الطبية
١,٠	٠,٠	٠,٠	٨٩,١	٨٩,١	٨٨,٩	٨٩,٧	٨٩,١	٨٩,٢	٨٨,٣	النقل والاتصالات
١,٣	١,٢	١,٣	١٠٣,٣	١٠٢,٠	١٠٢,٠	١٠٢,٢	١٠٢,١	١٠٢,٣	١٠١,٠	التعليم والترفيه
٤,٣	٨,٠	١,٤	١٤٣,٠	١٤١,١	١٣٦,٩	١٣٦,٠	١٣٢,٥	١٣٩,٣	١٣٣,٦	السلع والخدمات الأخرى

المصدر : مصلحة الإحصاءات العامة والمعلومات.



-

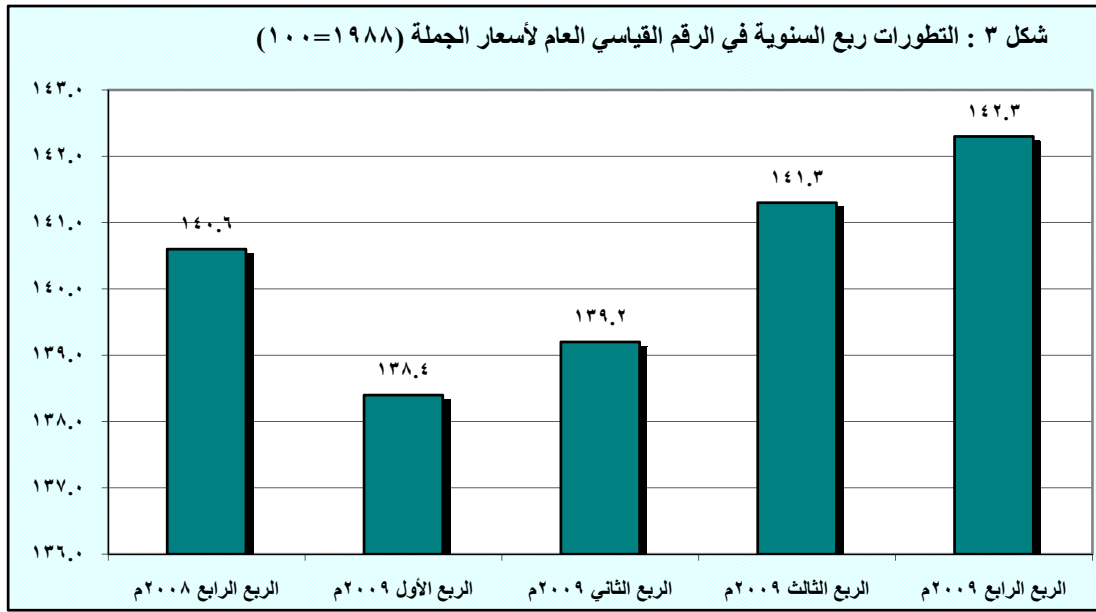
()

()

جدول رقم ٤ : الأرقام القياسية لأسعار الجملة الربعية والسنوية حتى نهاية الربع الرابع من عام ٢٠٠٩ م
(١٠٠=١٩٨٨)

نسبة التغير في المتوسط السنوي لعام ٢٠٠٩ م	نسبة تغير الربع الرابع ٠٩ مع الربع المقابل من العام السابق	نسبة تغير الربع الرابع ٠٩ مع الربع الثالث ٠٩	المتوسطات الربعية					المتوسطات السنوية		مجموعات السلع والخدمات
			الربع الرابع ٢٠٠٩ م	الربع الثالث ٢٠٠٩ م	الربع الثاني ٢٠٠٩ م	الربع الأول ٢٠٠٩ م	الربع الرابع ٢٠٠٨ م	٢٠٠٩ م	٢٠٠٨ م	
٣,٠-	١,٢	٠,٧	١٤٢,٣	١٤١,٣	١٣٩,٢	١٣٨,٤	١٤٠,٦	١٤٠,٣	١٤٤,٧	الرقم القياسي العام
٠,٩	٠,٤-	٠,٢	١٦٣,١	١٦٢,٨	١٦٠,٢	١٦١,٩	١٦٣,٧	١٦٢,٠	١٦٠,٥	١- المواد الغذائية والحيوانات الحية
٢,٨	٩,٦	٩,٩	١٤٤,٩	١٣١,٩	١٣١,٩	١٣٢,٧	١٣٢,٢	١٣٥,٣	١٣١,٦	٢- المشروبات والدخان
٦,١-	١,٢	٠,٧	١٨٥,٣	١٨٤,٠	١٨٣,٦	١٧٤,١	١٨٣,١	١٨١,٧	١٩٣,٦	٣- المواد الأولية عدا المحروقات
٠,٠	٠,٠	٠,٠	١٨٤,٨	١٨٤,٨	١٨٤,٨	١٨٤,٨	١٨٤,٨	١٨٤,٨	١٨٤,٨	٤- المحروقات المعدنية والمواد ذات الصلة
٢,٣	٢,٧-	٠,٤-	١٣٥,٥	١٣٦,٠	١٣٦,١	١٣٧,٦	١٣٩,٢	١٣٦,٣	١٣٣,٢	٥- الزيوت والدهون الحيوانية والنباتية
٢٠,٥-	١٢,٥	٣,٤	١٥٤,١	١٤٩,١	١٣٩,٩	١٢٣,٧	١٣٧,٠	١٤١,٧	١٧٨,٣	٦- المواد الكيميائية والمواد ذات الصلة
٥,٤-	١,٥-	٠,٦-	١٣٤,١	١٣٤,٩	١٣٤,١	١٣٤,١	١٣٦,٢	١٣٤,٣	١٤٢,٠	٧- السلع المصنعة المصنفة حسب المادة
٠,٦-	١,٤	١,٧	١٢٨,٠	١٢٥,٩	١٢٥,٦	١٢٤,٨	١٢٦,٢	١٢٦,٠	١٢٦,٨	٨- الآلات ومعدات النقل
٢,٠	٤,٣	٢,٣	١٢٦,٤	١٢٣,٦	١٢٠,٣	١٢١,٩	١٢١,٢	١٢٣,٠	١٢٠,٦	٩- أصناف مصنعة متنوعة
١٣,٧	٣٣,٤	١١,٥	٢١٩,٤	١٩٦,٨	١٨٧,٠	١٨٢,٢	١٦٤,٥	١٩٦,٣	١٧٢,٦	١٠- سلع أخرى

المصدر : مصلحة الإحصاءات العامة والمعلومات.



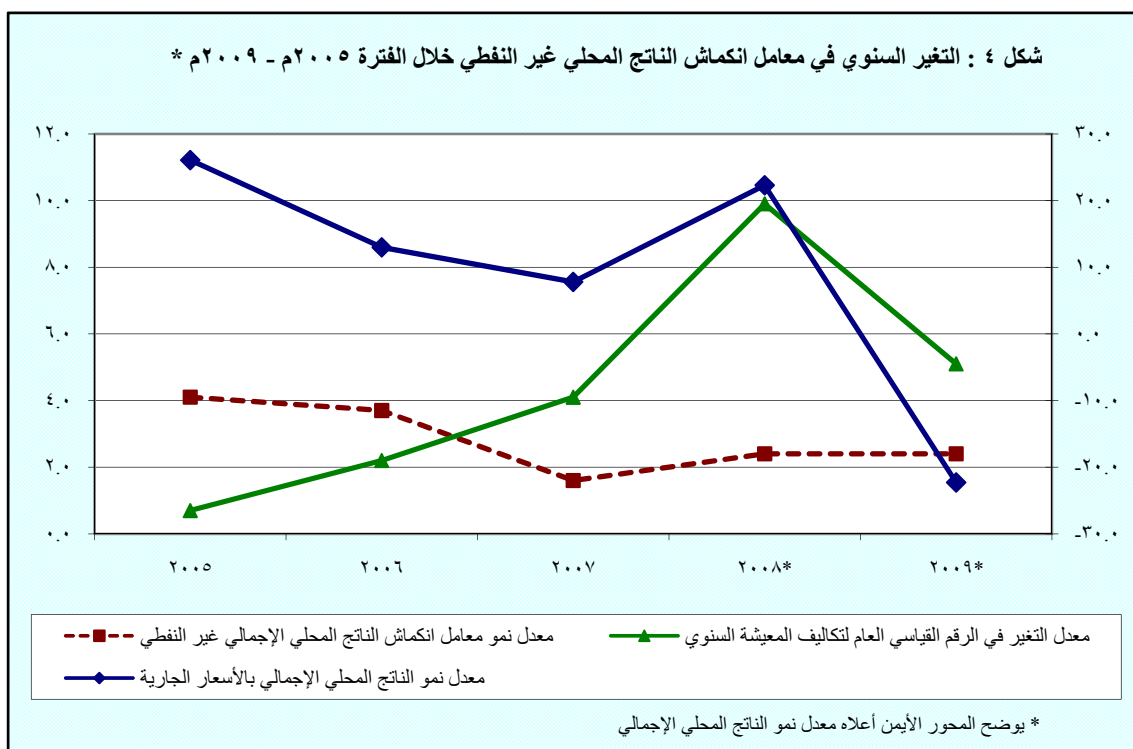
()

جدول رقم ٥ : النمو الاسمي للناتج المحلي الإجمالي ومعدل التغير السنوي لمعامل الانكماش

السنوات	معدل نمو الناتج المحلي الإجمالي بالأسعار الجارية	معدل نمو معامل انكماش الناتج المحلي الإجمالي غير النفطي (١٠٠ = ١٩٩٩)	معدل التغير في الرقم القياسي العام لتكاليف المعيشة السنوي (%)
٢٠٠٥	٢٦,١	٤,١	٠,٧
٢٠٠٦	١٣,٠	٣,٧	٢,٢
٢٠٠٧	٧,٨	١,٦	٤,١
*٢٠٠٨	٢٢,٣	٢,٤	٩,٩
*٢٠٠٩	٢٢,٣-	٢,٤	٥,١

* بيانات الناتج المحلي لعام ٢٠٠٨ & ٢٠٠٩ م أولية.

المصدر : مصلحة الإحصاءات العامة والمعلومات.

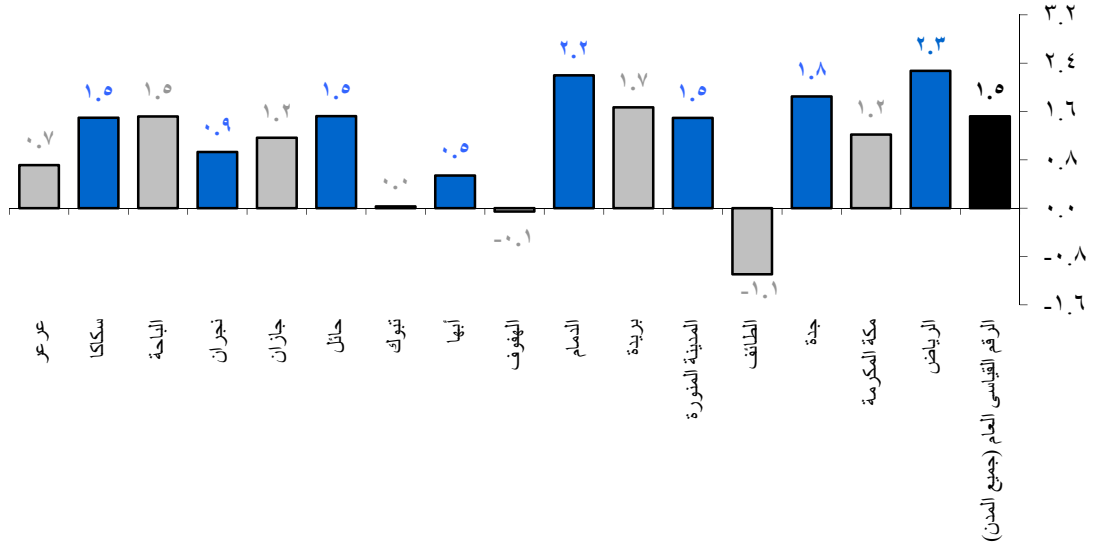


جدول ٦ : الأرقام القياسية لتكاليف المعيشة حسب المدن

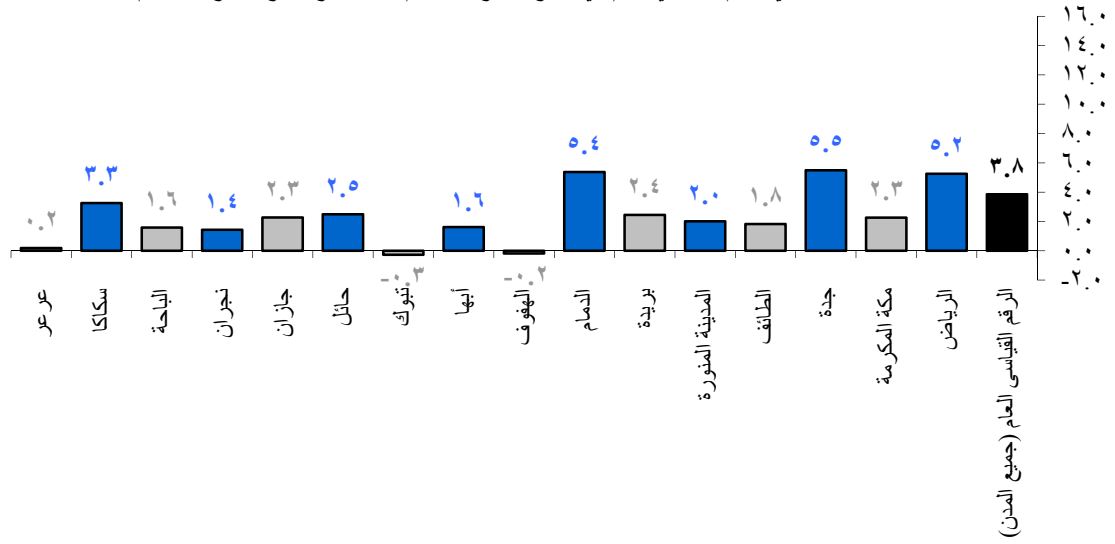
التغير السنوي*	التغير الربعي	الربع الرابع	الربع الثالث	الربع الثاني	الربع الأول	الربع الرابع	الرقم القياسي العام (جميع المدن)
%	%	م٢٠٠٩	م٢٠٠٩	م٢٠٠٩	م٢٠٠٩	م٢٠٠٨	
٣,٨	١,٥	١٢٤,٧	١٢٢,٨	١٢١,٣	١٢٠,٧	١٢٠,٠	الرياض
٥,٢	٢,٣	١٢٩,٠	١٢٦,١	١٢٤,١	١٢٣,٥	١٢٢,٦	مكة المكرمة
٢,٣	١,٢	١١٩,٠	١١٧,٦	١١٦,١	١١٦,٠	١١٦,٤	جدة
٥,٥	١,٨	١٢٥,٠	١٢٢,٧	١٢١,٢	١١٩,٥	١١٨,٥	الطائف
١,٨	١,١-	١٢٦,٥	١٢٧,٩	١٢٤,٠	١٢٤,١	١٢٤,٢	المدينة المنورة
٢,٠	١,٥	١١٥,٥	١١٣,٨	١١٣,٩	١١٢,٨	١١٣,٢	بريدة
٢,٤	١,٧	١٢٦,٠	١٢٣,٩	١٢١,٣	١٢١,٦	١٢٣,٠	الدمام
٥,٤	٢,٢	١٣٠,٢	١٢٧,٤	١٢٦,٠	١٢٥,٣	١٢٣,٦	الهفوف
٠,٢-	٠,١-	١٢١,٢	١٢١,٢	١٢١,٨	١٢٢,٠	١٢١,٤	أبها
١,٦	٠,٥	١١٧,٦	١١٧,٠	١١٥,٧	١١٦,٠	١١٥,٧	تبوك
٠,٣-	٠,٠	١١٧,٥	١١٧,٤	١١٧,٣	١١٧,٩	١١٧,٨	حائل
٢,٥	١,٥	١٢٦,٦	١٢٤,٧	١٢٣,٨	١٢٣,٧	١٢٣,٥	جازان
٢,٣	١,٢	١٢١,٧	١٢٠,٣	١١٩,٨	١١٩,٥	١١٩,٠	نجران
١,٤	٠,٩	١٢٢,٩	١٢١,٨	١٢١,٣	١٢٠,٨	١٢١,٢	الباحة
١,٦	١,٥	١٢٢,٦	١٢٠,٧	١٢٠,١	١٢٠,٥	١٢٠,٧	سكاكا
٣,٣	١,٥	١١٣,١	١١١,٤	١١١,٢	١١٠,٦	١٠٩,٥	عرعر
٠,٢	٠,٧	١٠٨,٥	١٠٧,٨	١٠٨,٢	١٠٨,٩	١٠٨,٣	

* مقارنة متوسط الربع الرابع من عام ٢٠٠٩م مع متوسط الربع الرابع من عام ٢٠٠٨م.
المصدر: مصلحة الإحصاءات العامة والمعلومات.

شكل ٥ : التغير في الرقم القياسي العام في الربع الرابع ٢٠٠٩م مقارنة مع الربع الثالث ٢٠٠٩م



شكل ٦ : التغير في الرقم القياسي العام في الربع الرابع ٢٠٠٩م مقارنة مع الربع الرابع ٢٠٠٨م



()

ريال

()

()

()

جدول ٧ : مصادر واردات المملكة ومعدلات التضخم

معدل التضخم (%)		النصيب المنوي للواردات		الواردات (مليون ريال)		الدولة
م٢٠٠٨	م٢٠٠٠	م٢٠٠٨	م٢٠٠٠	م٢٠٠٨	م٢٠٠٠	
٣,٨	٣,٤	١٣,٧	١٩,٣	٥٩١٠٧	٢١٨٠٢	الولايات المتحدة الأمريكية
١,٤	٠,٨-	٨,٢	١٠,٥	٣٥٢٥١	١١٨٣٧	اليابان
٥,٩	٠,٤	١١,٠	٤,٠	٤٧٥٤١	٤٤٨٥	الصين الشعبية
٣,٦	٠,٩	٣,٥	٦,٥	١٥٢٢٥	٧٣٠٨	المملكة المتحدة
٤,٧	٢,٣	٤,٥	٣,٤	١٩٢١٨	٣٨٤٦	كوريا الجنوبية
٨,٣	٤,٠	٤,٢	٢,٨	١٨٠١٢	٣١٣٢	الهند
٤,٤	٤,٥	٢,١	٢,٦	٩٢٧٤	٢٩٠٧	استراليا
٣,٣	٢,٢	٢٠,٧	٢٣,٧	٨٩٤٩٧	٢٦٧٨٧	دول منطقة اليورو منها:
٢,٨	١,٤	٧,٤	٨,١	٣٢٠٤٧	٩١٦٤	ألمانيا
٣,٥	٢,٦	٤,٠	٤,١	١٧٢٨٨	٤٦٩٨	إيطاليا
٣,٢	١,٨	٣,٥	٤,١	١٥٢٤٤	٤٦٧٥	فرنسا
		٣٢,١	٢٧,٥	١٣٨٦٢٨	٣١١٣٦	الدول الأخرى
				٤٣١٧٥٣	١١٣٢٤٠	الإجمالي

المصدر : مصلحة الإحصاءات العامة والمعلومات، ونشرة آفاق الاقتصاد العالمي لشهر أكتوبر ٢٠٠٩م - صندوق النقد الدولي.

-

()

(Trend)

)

(Volatility)

.(

() ()

)

(

)

()

. , (

(, ,

, =)
=)

(, , =

(, = , =

(, = , = , =)

.(, = , = , =)

) () ()

)

(

(

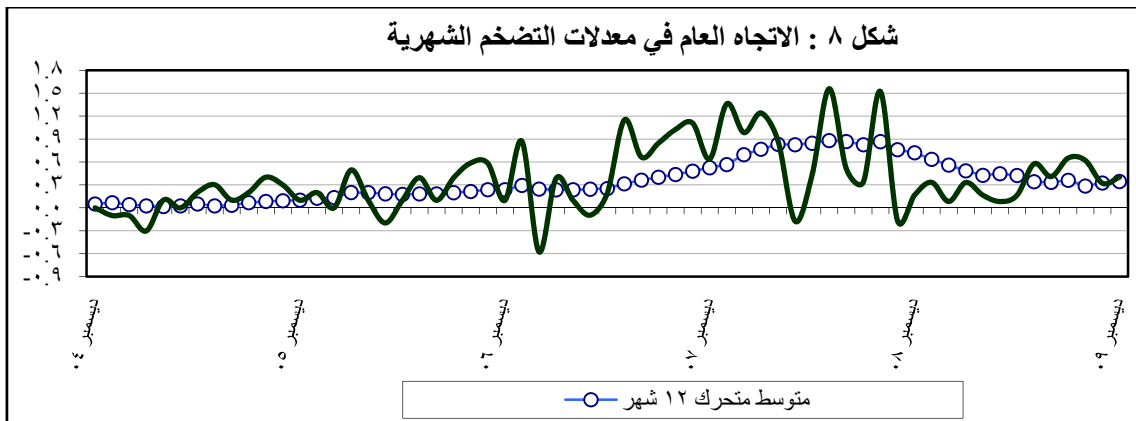
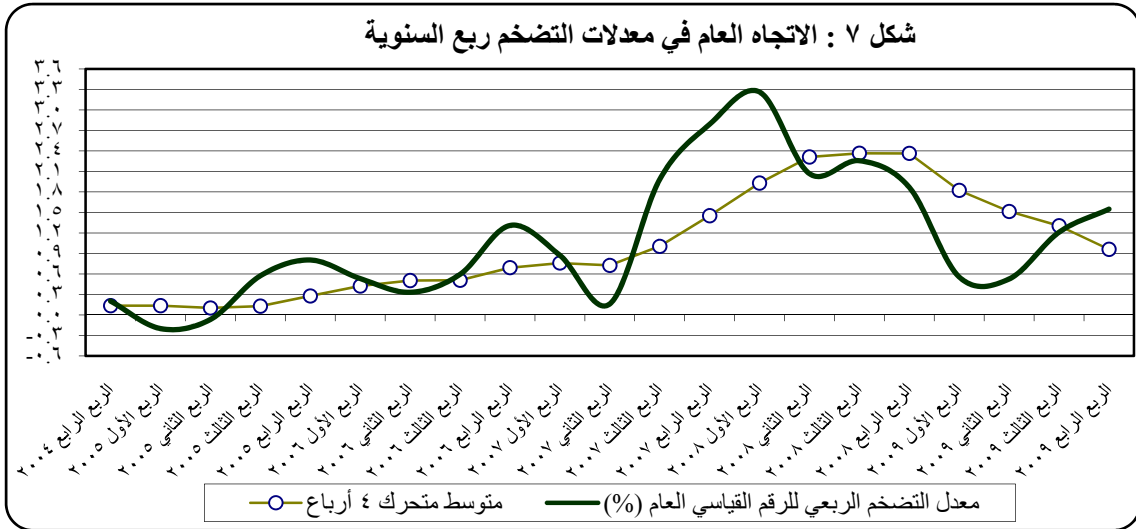
جدول رقم ٨ : إحصاءات وصفية لمعدلات التضخم الشهرية

معدلات التضخم الشهرية* (%) حسب المجموعة:								
الرقم القياسي العام	الأطعمة والمشروبات	الأقمشة والملابس والأحذية	الترميم والإيجار والوقود والمياه	التأثيث المنزلي	الرعاية الطبية	النقل والاتصالات	التعليم والترويج	سلع وخدمات أخرى
يناير ٢٠٠٤ م - ديسمبر ٢٠٠٨ م								
٣,٤	٦,٤	١,٣-	٥,٣	١,٦	٢,٢	١,٤-	٠,٥	٥,٤
٢,٣	٥,٠	١,٦-	١,٢	٠,٧	١,٣	٠,٧-	٠,٢	٤,٠
٣,٦	٤,٤	١,٣	٧,١	٣,٧	٢,٦	٢,٢	١,٠	٤,٢
١١,١	١٦,٠	١,٨	١٩,٨	١٤,٧	٧,٧	١,٦	٣,٢	١٤,٧
٠,٠	٢,١	٣,٥-	١,٤-	٢,٠-	٠,٢-	٥,٤-	١,٠-	٠,٢-
١١,١	١٣,٩	٥,٣	٢١,٢	١٦,٧	٧,٩	٧,٠	٤,٢	١٤,٩
يناير ٢٠٠٩ م - ديسمبر ٢٠٠٩ م								
٥,١	٢,٠	٠,٥	١٤,٣	٨,٦	٠,٧	١,٠	١,٣	٤,٣
٤,٨	١,٣	٠,٦	١٤,٢	٩,٨	٠,٦	١,٢	١,٤	٣,٩
١,٣	٢,٣	٠,٧	٢,١	٣,٨	٠,٥	١,١	٠,٤	٢,٩
٧,٩	٨,٠	١,٥	١٧,١	١٢,٨	١,٣	٢,٥	١,٨	٩,٥
٣,٥	٠,٣-	٠,٥-	١١,٨	٢,٦	٠,٢	١,١-	٠,٨	١,٢
٤,٤	٨,٣	٢,٠	٥,٣	١٠,٢	١,١	٣,٦	١,٠	٨,٣

* الشهر مع الشهر المقابل في العام السابق

جدول رقم ٩ : إحصاءات وصفية لمعدلات التضخم ربع السنوية : الربع الرابع ٢٠٠٤ م - الربع الرابع ٢٠٠٩ م

معدلات التضخم ربع السنوية* (%) حسب المجموعة:								
الرقم القياسي العام	الأطعمة والمشروبات	الأقمشة والملابس والأحذية	الترميم والإيجار والوقود والمياه	التأثيث المنزلي	الرعاية الطبية	النقل والاتصالات	التعليم والترويج	سلع وخدمات أخرى
الربع الرابع ٢٠٠٤ م - الربع الرابع ٢٠٠٩ م								
٤,١	٦,٢	٠,٩-	٧,٣	٣,٠	٢,٢	١,١-	٠,٧	٥,٨
٣,٠	٥,٢	١,٠-	٥,٢	١,١	١,٣	٠,٧-	٠,٤	٤,٩
٣,٤	٤,٥	١,٣	٧,٤	٤,٤	٢,٥	٢,١	٠,٩	٣,٦
١٠,٨	١٥,٨	١,٦	١٨,٩	١٤,٤	٧,٦	٢,٢	٣,١	١٢,٩
٠,٤	٠,٢	٣,١-	١,٣-	١,٧-	٠,٢-	٥,٣-	٠,٦-	٠,٦
١٠,٤	١٥,٦	٤,٧	٢٠,٢	١٦,١	٧,٨	٧,٥	٣,٧	١٢,٣



()

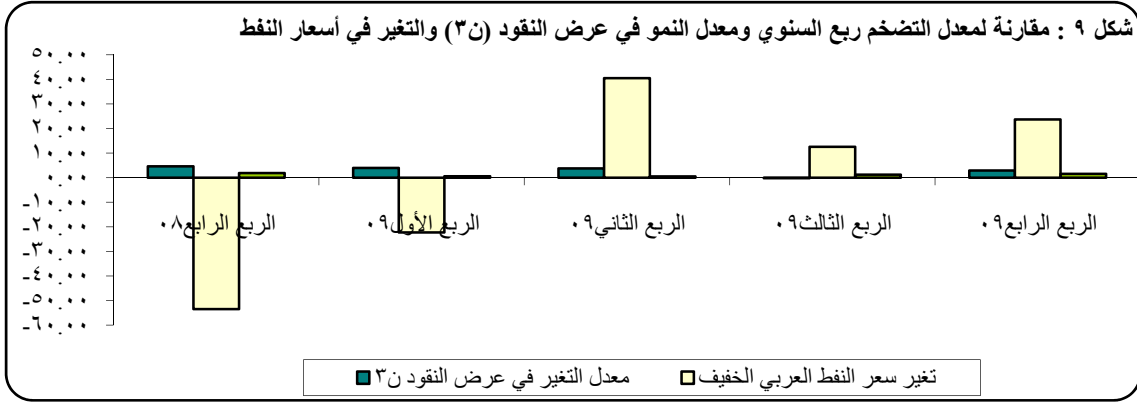
()

جدول ١٠ : أهم العوامل ذات العلاقة بمعدل التضخم في المملكة

تغير الربع الرابع ٠٩ مع الربع المقابل من العام السابق	تغير الربع الرابع ٠٩ مع الربع الثالث ٠٩	٢٠٠٩	٢٠٠٨	٢٠٠٧	٢٠٠٦	٢٠٠٥	٢٠٠٤	
١٠,٧	٢,٩	١٠,٧	١٧,٦	١٩,٦	١٩,٣	١١,٦	١٨,٨	عرض النقود (ن ٣)
-	-	٥,٨	١١,٥	١٨,٥	١٣,٥	٢١,٥	١١,٠	الإنفاق الحكومي
-	-	٢٢,٣-	٢٢,٣	٧,٨	١٣,٠	٢٦,١	١٦,٧	معدل نمو الناتج المحلي الاسمي
-	-	٢,٩	٨,٧	٨,٣	٧,٩	٧,٨	٧,٥	- للقطاع الخاص
-	-	١٠,٢	٣,٦	٣,١	١٠,٧	١٢,٥	١٠,٤	- للقطاع العام

المصدر : مؤسسة النقد العربي السعودي، وزارة المالية، ومصلحة الإحصاءات العامة والمعلومات.

()



()

()

()

()

.

,

,

.

,

,

.

,

,

-

()

)

.

)

(

(

)

.